



voorgevel 1 : 100
 optie: erker voorgevel 1,20 x 3,80 m
 optie: dakkapel rechtergevel



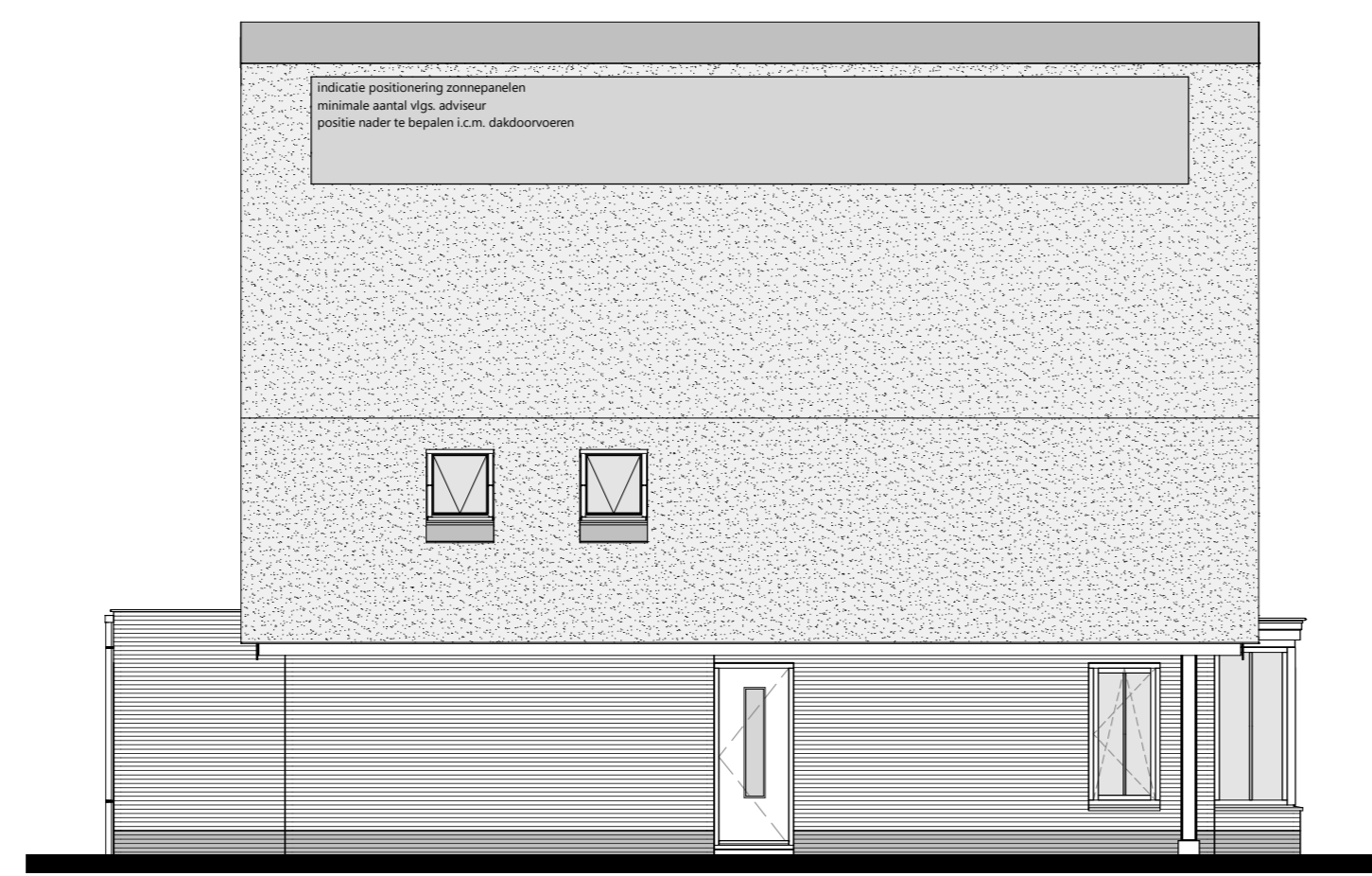
voorgevel 1 : 100
 optie: veranda voorgevel 1,20 x 6,30 m
 optie: dakkapel rechtergevel



achtergevel 1 : 100
 optie: aanbouw achtergevel 2,40 x 6,89 m
 optie: dakkapel rechtergevel



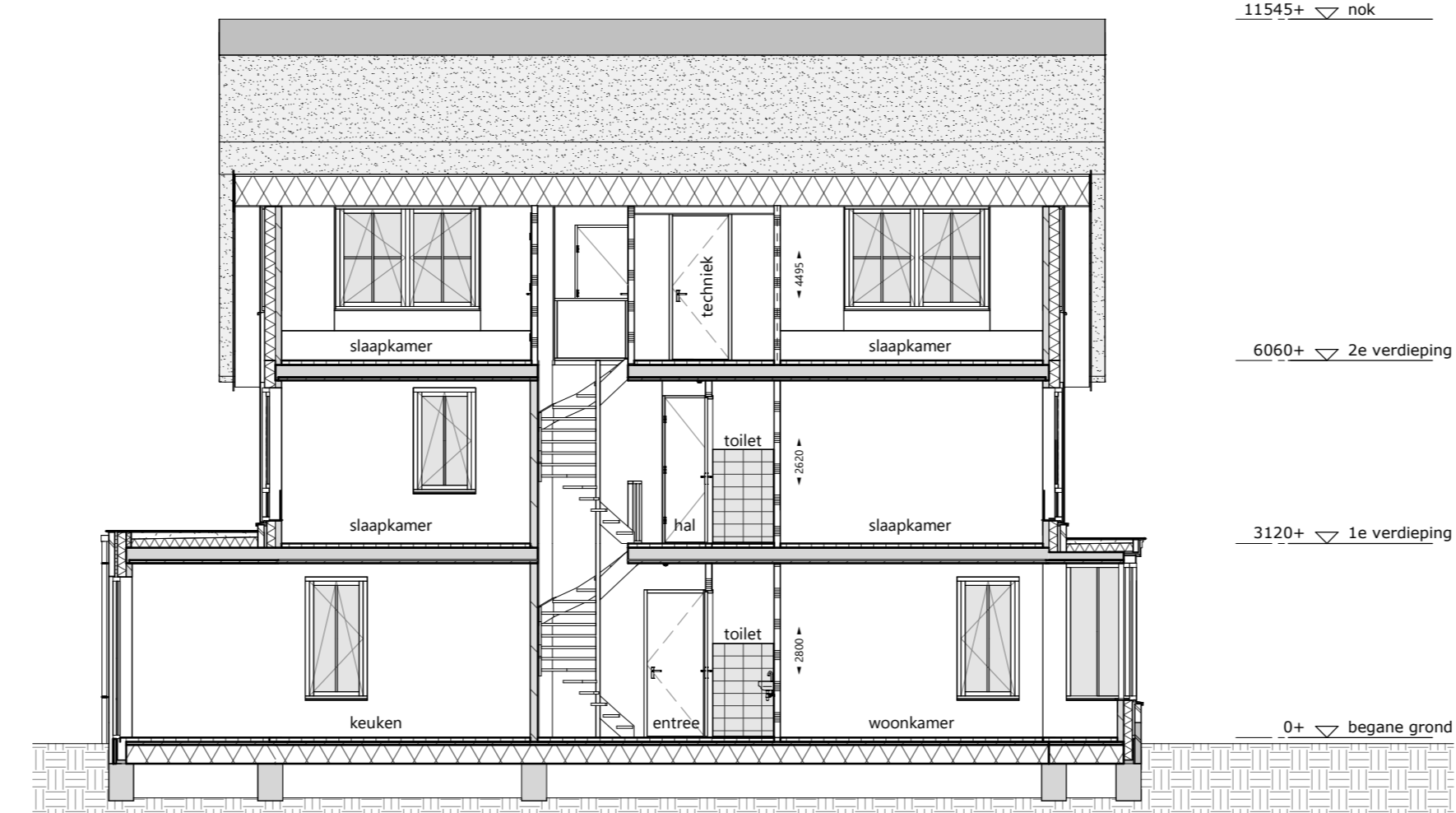
achtergevel 1 : 100
 optie: veranda achtergevel 1,20 x 6,30 m
 optie: veranda achtergevel 2,40 x 6,30 m
 optie: dakkapel rechtergevel



linkergevel 1 : 100
 optie: erker voorgevel 1,20 x 3,80 m
 optie: aanbouw achtergevel 2,40 x 6,89 m
 optie: 2x dakraam zijgevel 0,94 x 1,40 m
 optie: zonnepanelen - aantal vlg. aanbieder



rechtergevel 1 : 100
 optie: veranda voorgevel 1,20 x 6,30 m
 optie: veranda achtergevel 1,20 x 6,30 m
 optie: dakkapel(re) rechtergevel 2,40 x 6,30 m
 optie: zonnepanelen - aantal vlg. aanbieder

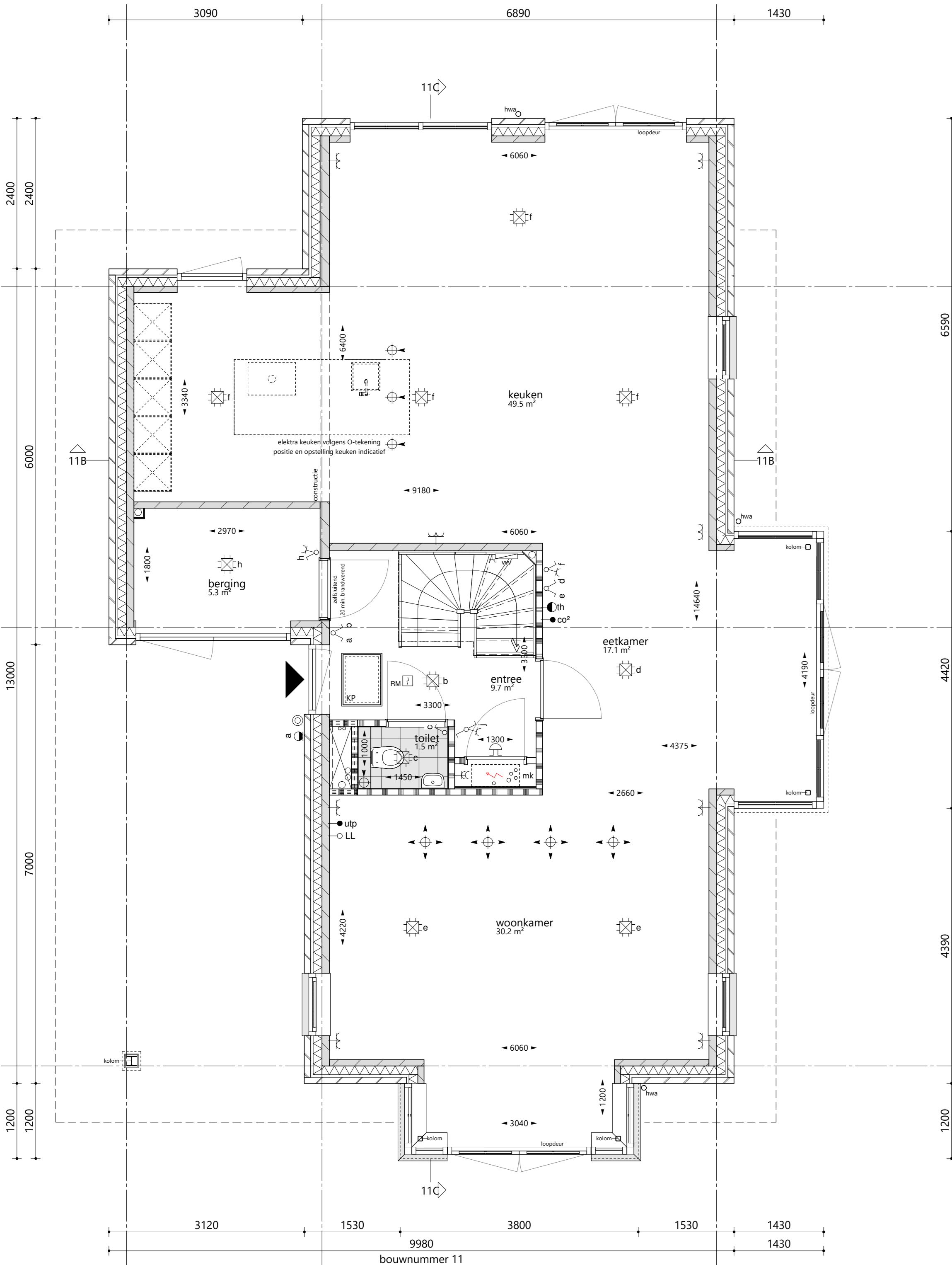


langdoorsnede C 1 : 100

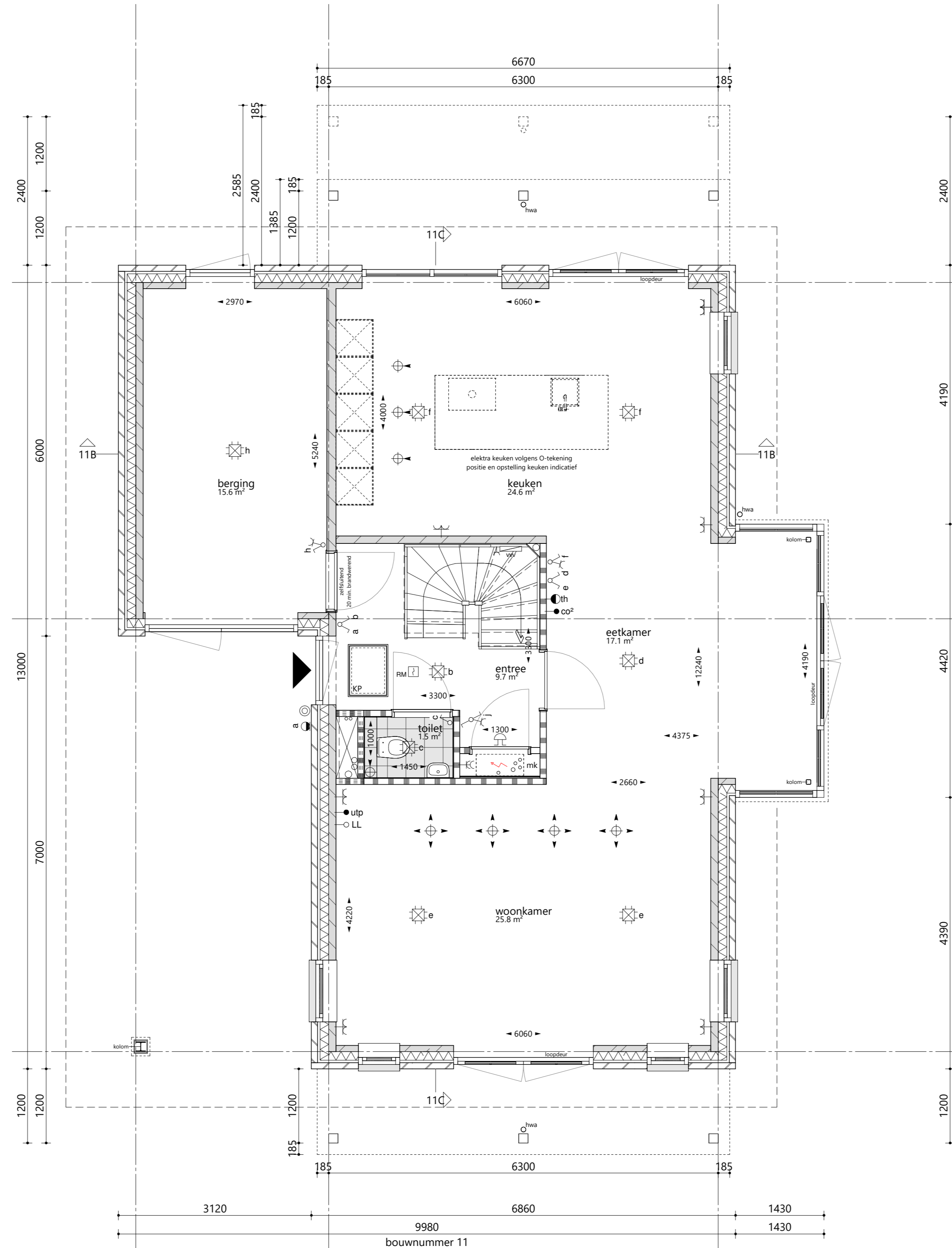


dwarsdoorsnede B 1 : 100

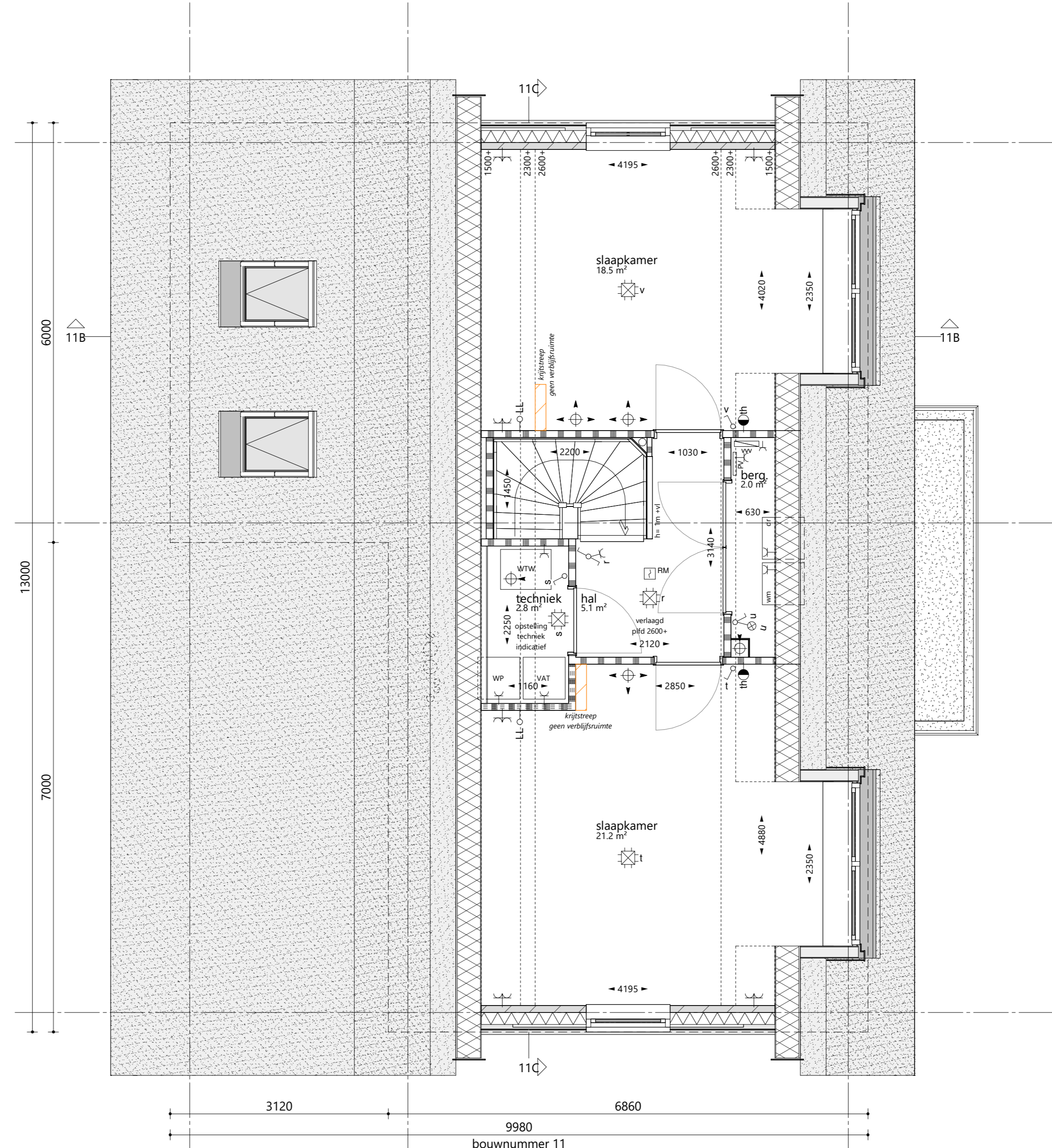
opties weergegeven op doorsneden
 optie: erker voorgevel 1,20 x 3,80 m
 optie: aanbouw achtergevel 2,40 x 6,89 m
 optie: uitbreiding keuken + compacte berging 0,94 x 1,40 m
 optie: 2x dakraam zijgevel 0,94 x 1,40 m
 optie: uitwisseling (hoofd)badkamer + inloopkast
 optie: extra badkamer
 optie: dakkapel(en) rechtergevel



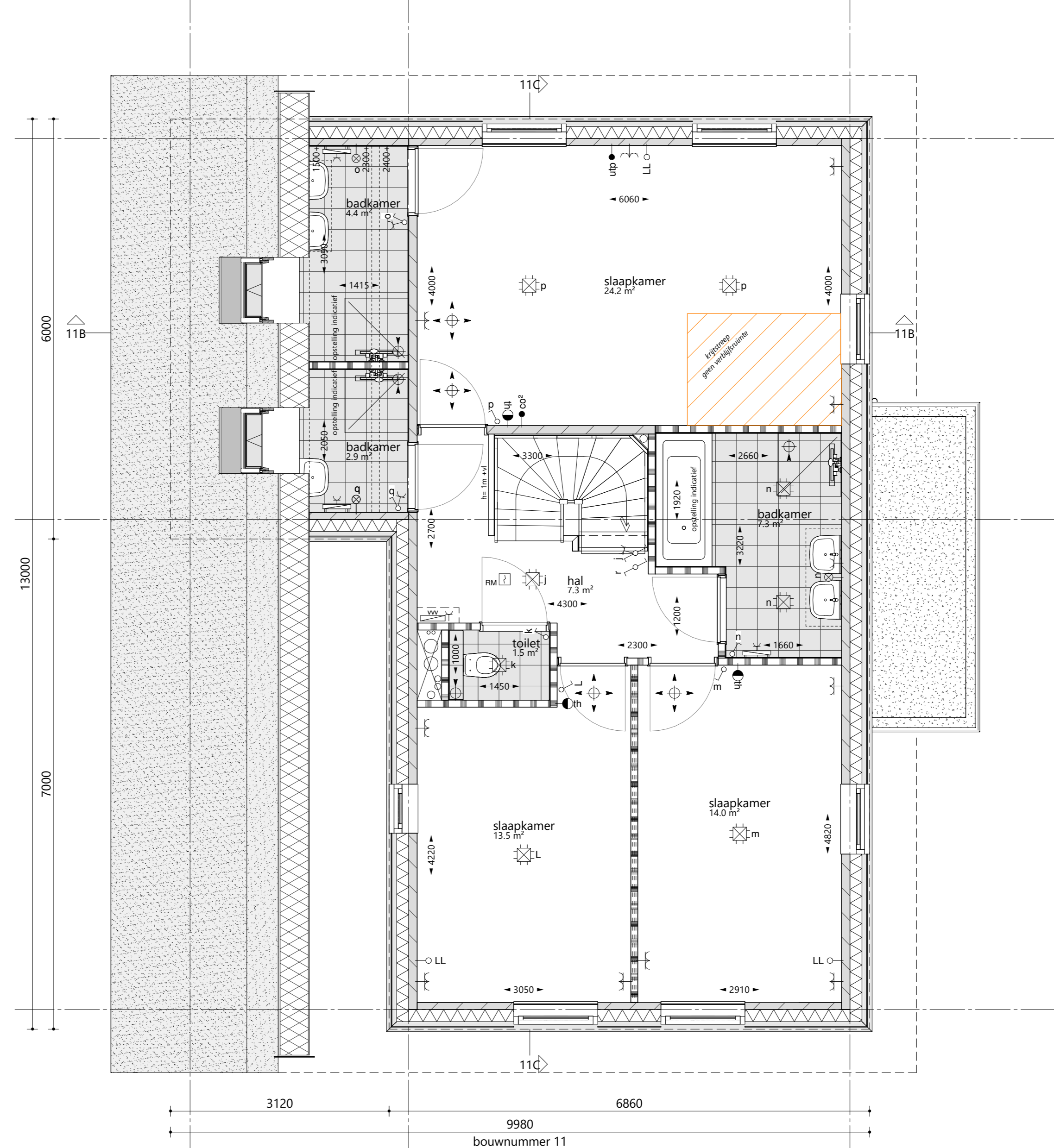
begane grond 1 : 50
 optie: erker voorgevel 1,20 x 3,80 m
 optie: aanbouw achtergevel 2,40 x 6,89 m
 optie: uitbreiding keuken + compacte berging (optioneel uitwisseling keuken - woonkamer)



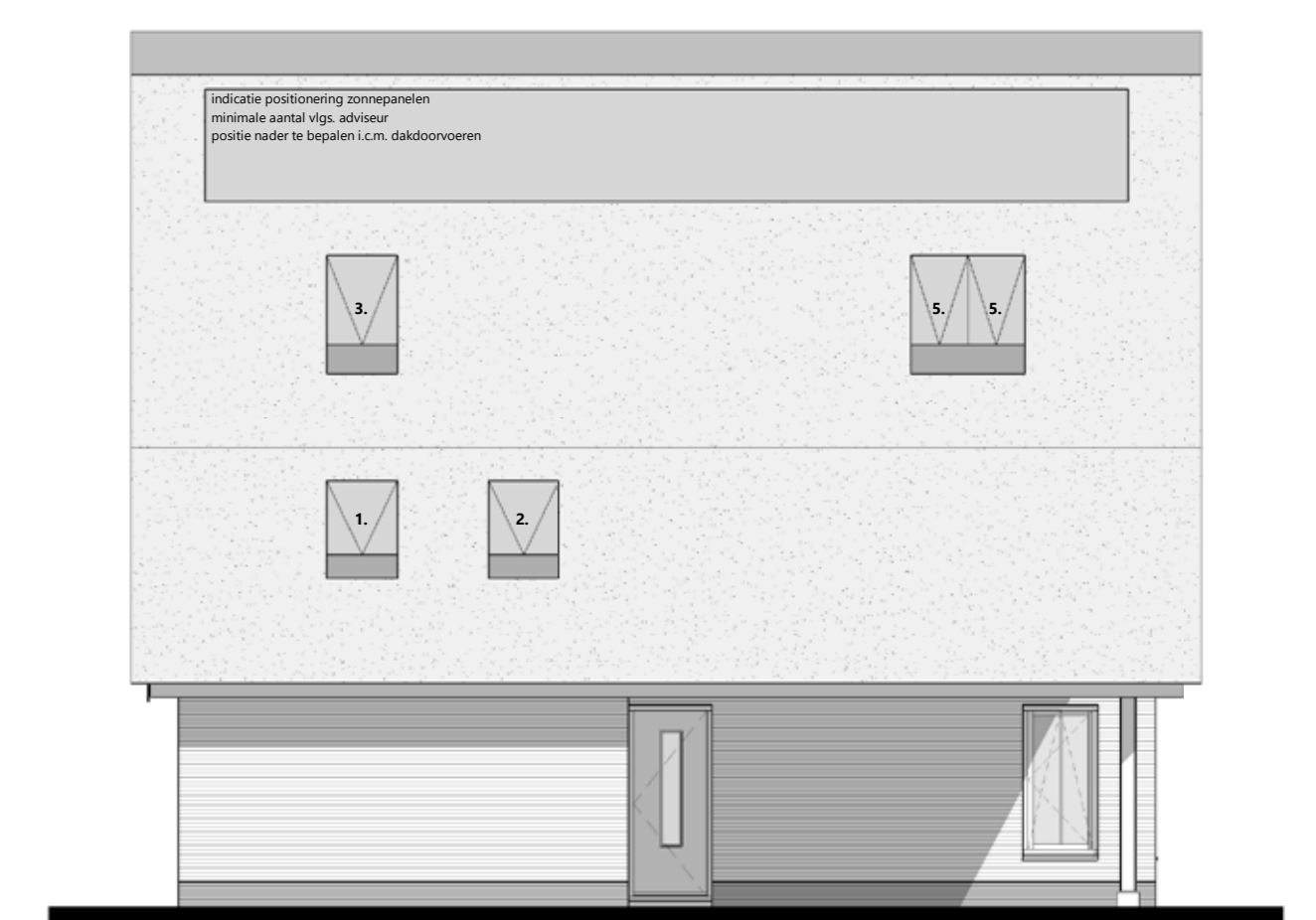
begane grond 1 : 50
 optie: veranda voorgevel 1,20 x 6,30 m
 optie: veranda achtergevel 1,20 x 6,30 m
 optie: veranda achtergevel 2,40 x 6,30 m



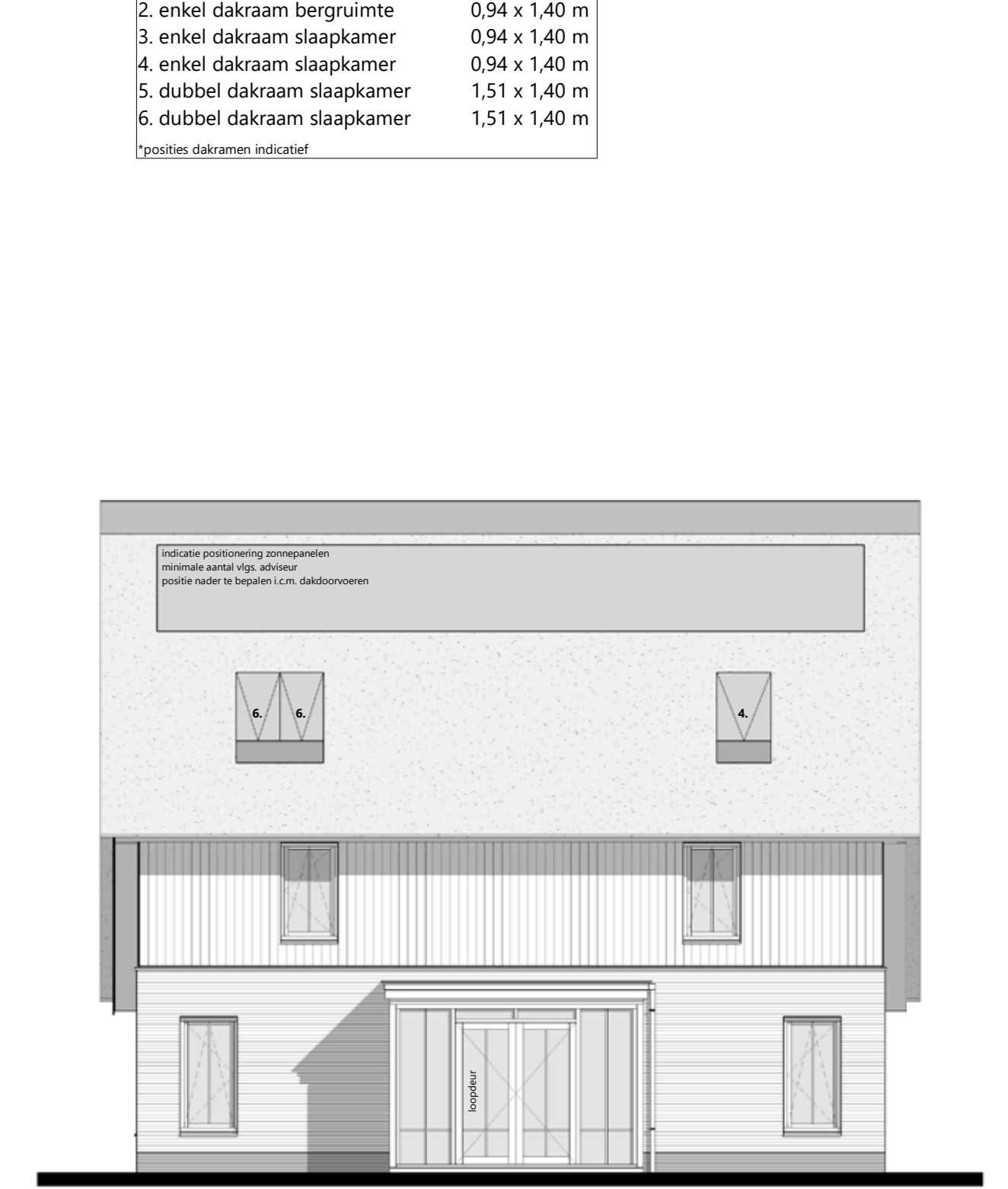
2e verdieping 1 : 50
 optie: dakkapel voorzijde
 optie: dakkapel achterzijde



1e verdieping 1 : 50
 optie: 2x dakraam zijgevel 0,94 x 1,40 m
 optie: uitwisseling (hoofd)badkamer + inloopkast
 optie: extra badkamer



linkergevel 1 : 100



rechtergevel 1 : 100

opties dakramen bouwnummers: 10, 11, 13, 18
 1. enkel dakraam bergingruimte 0,94 x 1,40 m
 2. enkel dakraam slaapkamer 0,94 x 1,40 m
 3. enkel dakraam slaapkamer 0,94 x 1,40 m
 4. enkel dakraam slaapkamer 0,94 x 1,40 m
 5. dubbel dakraam slaapkamer 1,51 x 1,40 m
 6. dubbel dakraam slaapkamer 1,51 x 1,40 m
 (opties dakramen indicatief)

DISCLAIMER
 alle maatvoering zijn 'circa'-maten in millimeters (mm), daartop is er geen rekening gehouden met eventuele wandafwerkingen of vloerafwerkingen, alle maatvoering gemeten vanaf min. 1500mm.
 - er kunnen verschillen zijn met de werkelijkheid.
 - maten voor gebruik dienen te allen tijden ingemeten te worden.
 - maatvoering van toiletstruimen zijn inclusief inbouwreservoir.
 - vermeldde ruimte oppervlakten conform NEN 2580.
 - wijzigingen ter voldoening aan (toekomstige) eisen en/of -voorschriften, almede wijzigingen in maatvoering en materiaalkeuze die tijdens de uitvoering van het werk noodzakelijk blijken, worden nadrukkelijk voorbehouden.
 - alle (weldij)struimen met een thermostaat zijn voorzien van vloerverwarming.
 - alle op de tekening aangegeven elektrische verwarmingselementen, ventilatieventielen, lichtpunten, wandcontactdozen, schakelaars, inspectieluiken, spuwvers, PV-panelen, installaties op het dak e.d. zijn indicatief.



BOUWNUMMER 11
 Verkooptekening Opties

Ontwikkeling: **NU**
 Architect: **GRANNEMAN**
 Realisatie: **Wijk+Vestcom**
 Schaal: Plattegronden 1:50, Gevels 1:100
 Datum: 11-04-2024
 Tekeningnummer: 2024 / NC.11a