



achtergevel 1 : 100  
 optie: aanbouw achtergevel 2,40 x 6,40 m  
 optie: dakkapel(ten) zijgevel



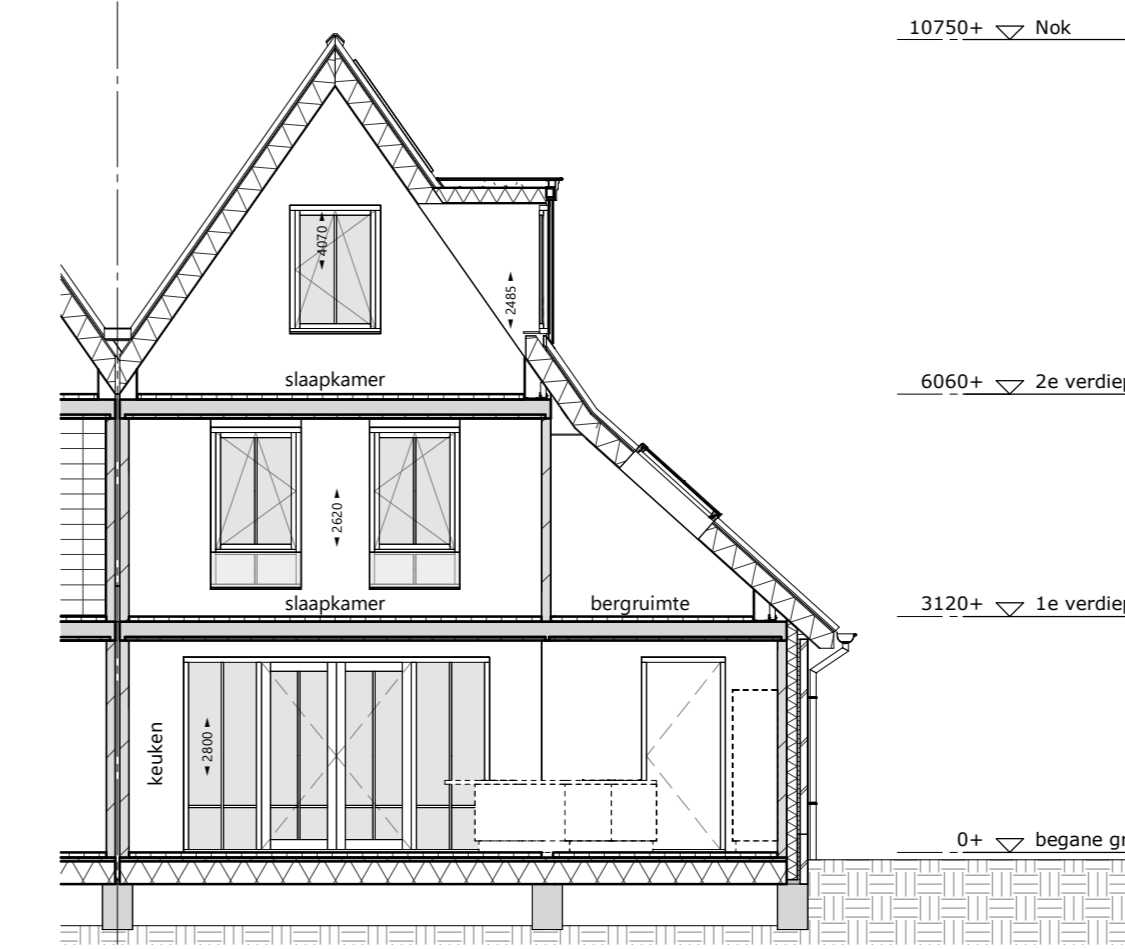
achtergevel 1 : 100  
 optie: veranda achtergevel 1,20 x 5,06 m  
 optie: veranda achtergevel 2,40 x 5,06 m  
 optie: dakkapel(ten) zijgevel



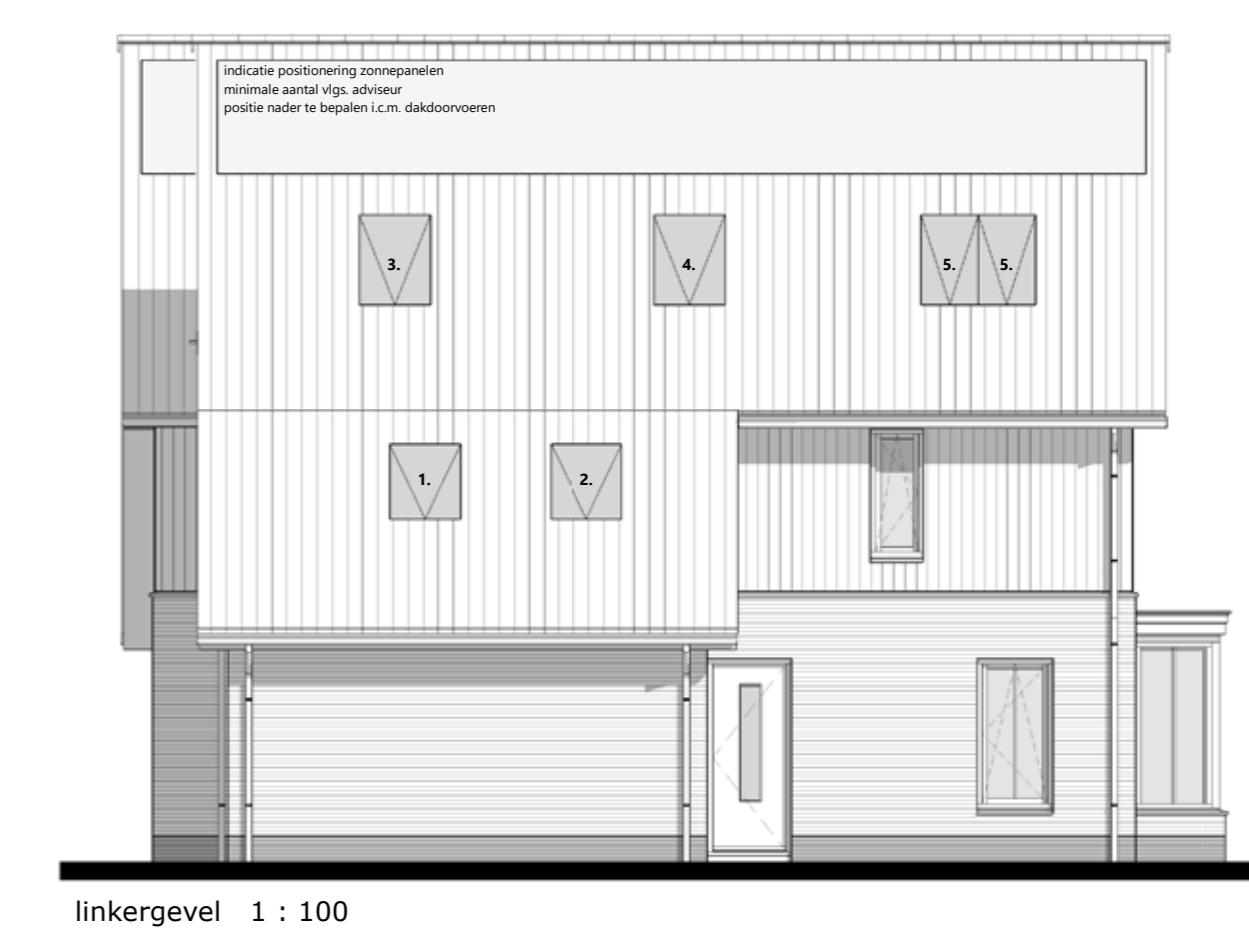
Rechtergevel 1 : 100  
 aanbouw achtergevel 2,40 x 6,40 m  
 optie: 2x dakraam zijgevel 0,94 x 1,40 m  
 optie: dakkapel(ten) zijgevel  
 optie: zonnepanelen - aantal vlgs. aanbieder



Rechtergevel 1 : 100  
 optie: veranda achtergevel 1,20 x 5,06 m  
 optie: veranda achtergevel 2,40 x 5,06 m  
 optie: 2x dakraam zijgevel 0,94 x 1,40 m  
 optie: dakkapel(ten) zijgevel  
 optie: zonnepanelen - aantal vlgs. aanbieder



dwarsdoorsnede B 1 : 100  
 optie: uitbreiding keuken + compacte berging  
 optie: aanbouw achtergevel 2,40 x 6,40 m  
 optie: 2x dakraam zijgevel 0,94 x 1,40 m  
 optie: dakkapel(ten) zijgevel

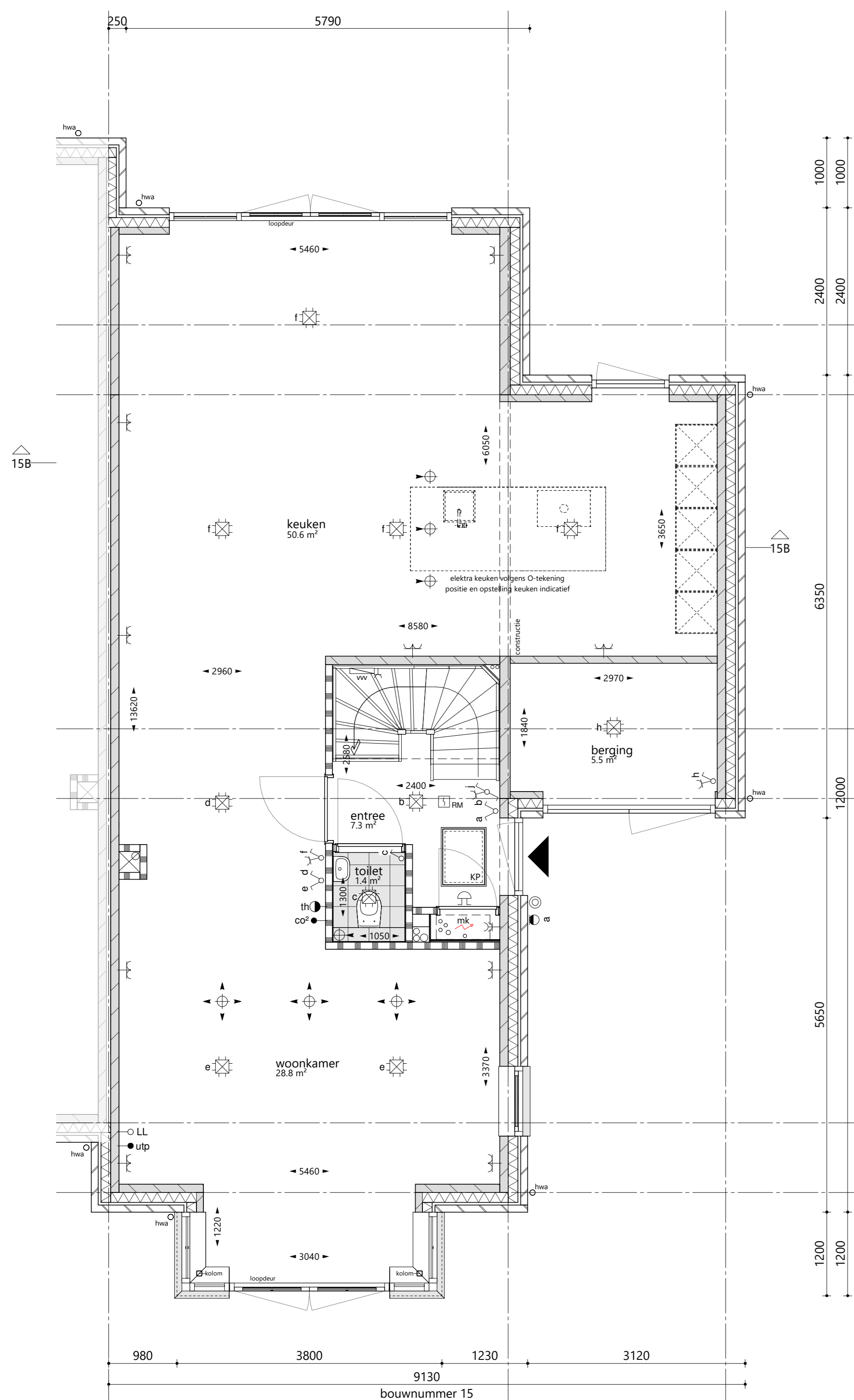


linkergevel 1 : 100

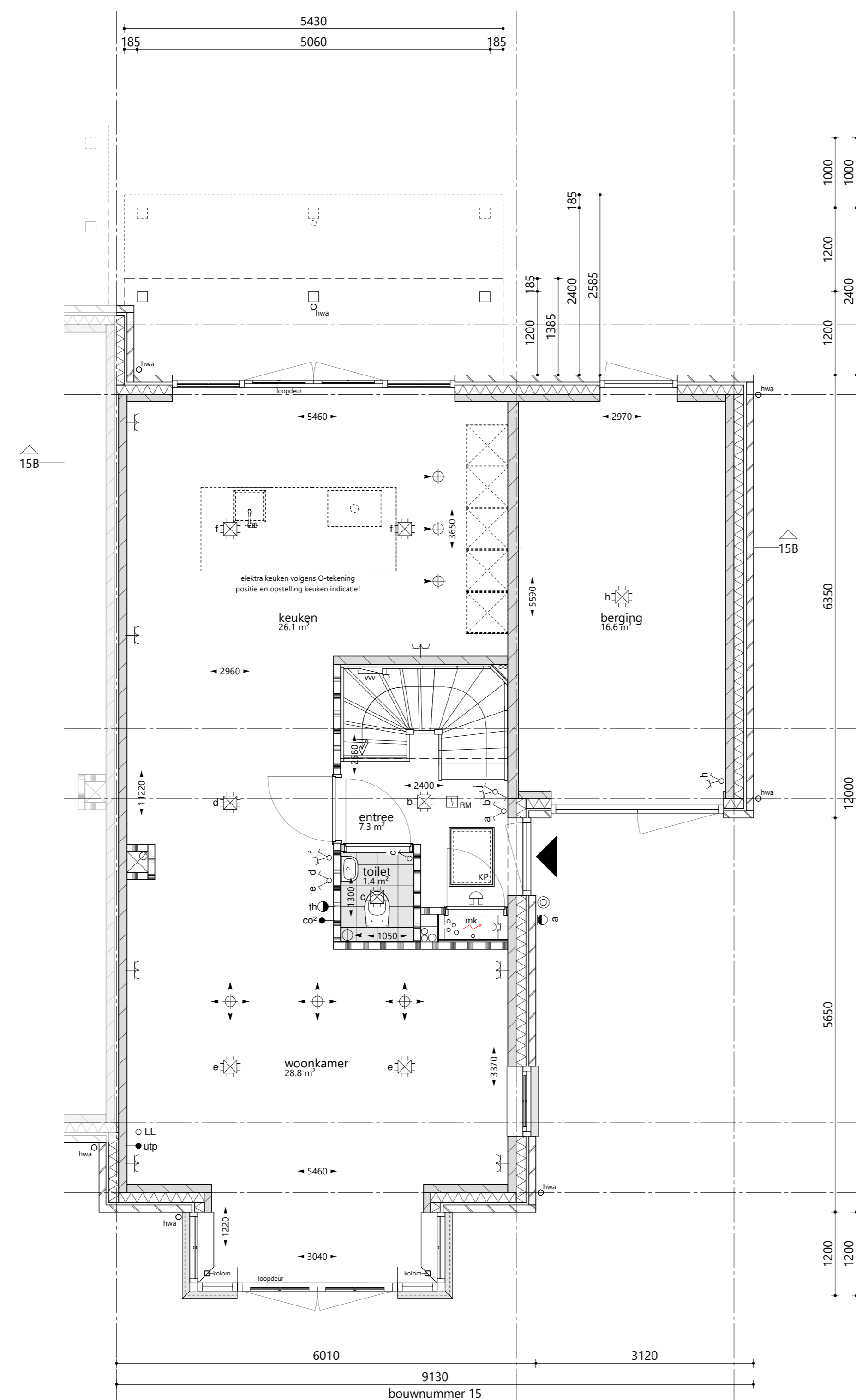
**opties dakramen bouwnummers: 03, 04, 14-17**

1. enkel dakraam bergruimte	0,94 x 1,40 m
2. enkel dakraam bergruimte	0,94 x 1,40 m
3. enkel dakraam slaapkamer	0,94 x 1,40 m
4. enkel dakraam hal	0,94 x 1,40 m
5. dubbel dakraam slaapkamer	1,51 x 1,40 m

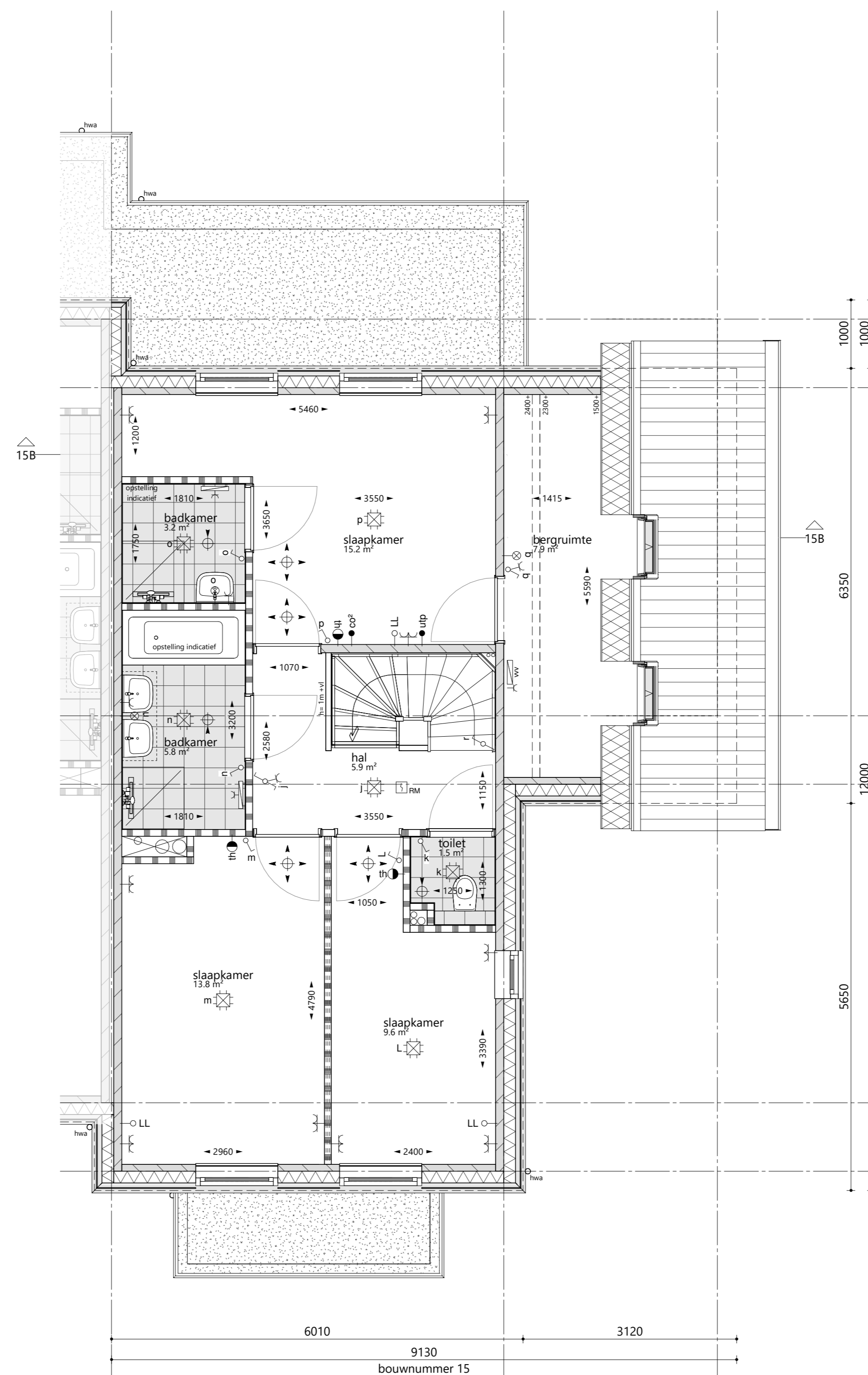
bron: dakramen.nl



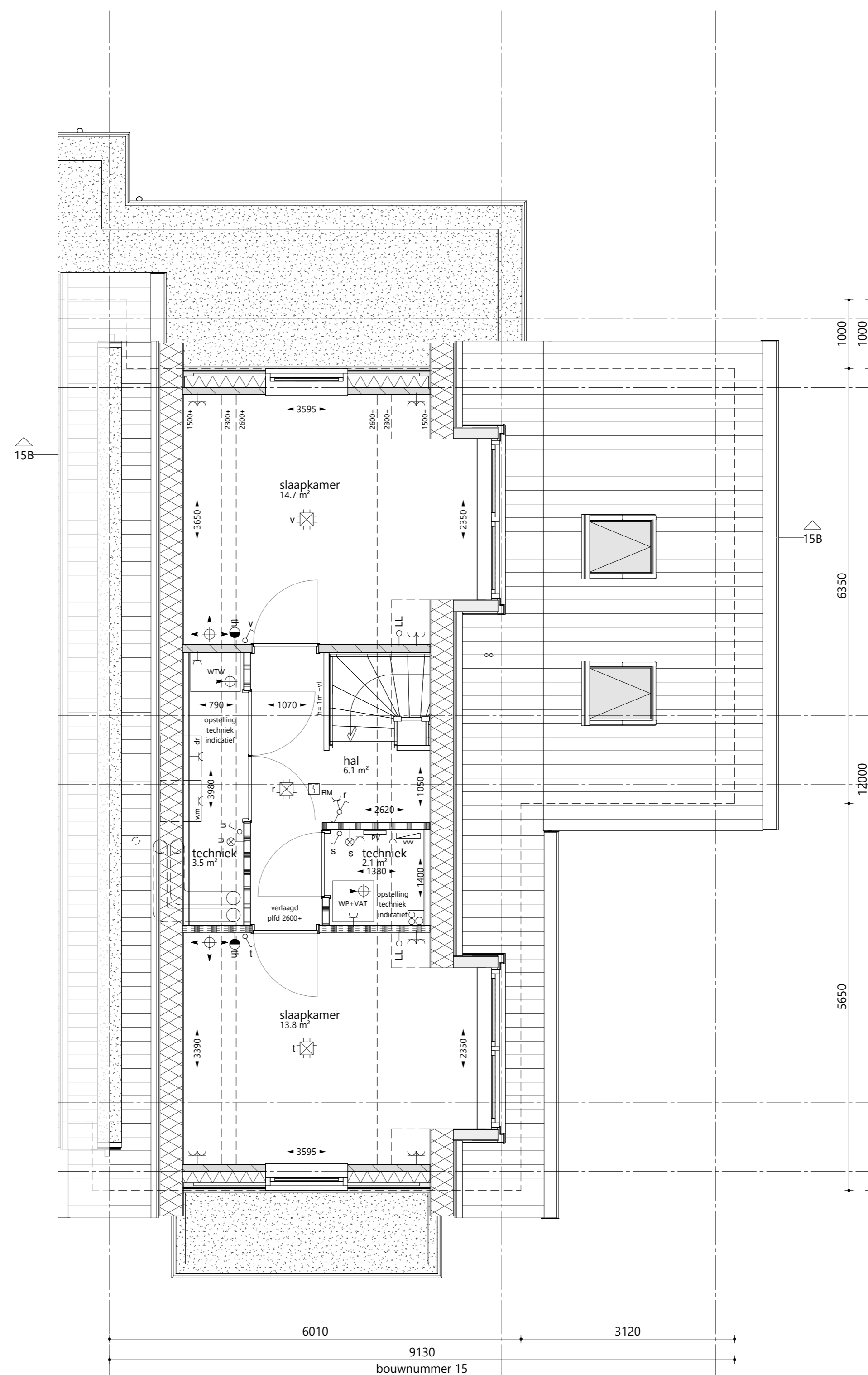
begane grond 1 : 50  
 optie: aanbouw achtergevel 2,40 x 6,40 m  
 optie: uitbreiding keuken + compacte berging  
 (optioneel uitwisseling keuken - woonkamer)



begane grond 1 : 50  
 optie: veranda achtergevel 1,20 x 5,06 m  
 optie: veranda achtergevel 2,40 x 5,06 m



1e verdieping 1 : 50  
 optie: 2x dakraam zijgevel 0,94 x 1,40 m



2e verdieping 1 : 50  
 optie: dakkapel voorzijde  
 optie: dakkapel achterzijde

**DISCLAIMER**  
 alle maatvoering zijn 'circa'-maten in millimeters (mm), daarbij is er geen rekening gehouden met eventuele wandafwerkingen of vloerafwerkingen, alle maatvoering gemeten vanaf min. 1500mm, er kunnen verschillen zijn met de werkelijkheid.  
 maten voor gebruik dienen te allen tijden ingemeten te worden.  
 maatvoering van toilet ruimten zijn inclusief inbouwreservoir.  
 vermeldde ruimte oppervlakten conform NEN 2580.  
 wijzigingen ter voldoening aan (bestuurs)verordeningen en/of -voorschriften, almede wijzigingen in maatvoering en materiaalkeuze die tijdens de uitvoering van het werk noodzakelijk blijken, worden nadrukkelijk voorbehouden.  
 alle leefruimten met een thermostaat zijn voorzien van vloerverwarming.  
 alle op de tekening aangegeven elektrische verwarmingselementen, ventilatieventielen, lichtpunten, wandcontactdozen, schakelaars, inspectieluiken, spuis, PV-panelen, installaties op het dak e.d. zijn indicatief.



**BOUWNUMMER 15**  
 Verkooptekening Opties

Ontwikkeling	Architect	Realisatie	Schaal
<b>GRANNEMAN</b>			Plattegronden 1:50 Gevels 1:100
			Datum
			Tekeningnummer 2024 - RC.15a