



achtergevel 1 : 100  
 optie: aanbouw achtergevel 2,40 x 6,40 m  
 optie: dakkapel(ten) zijgevel



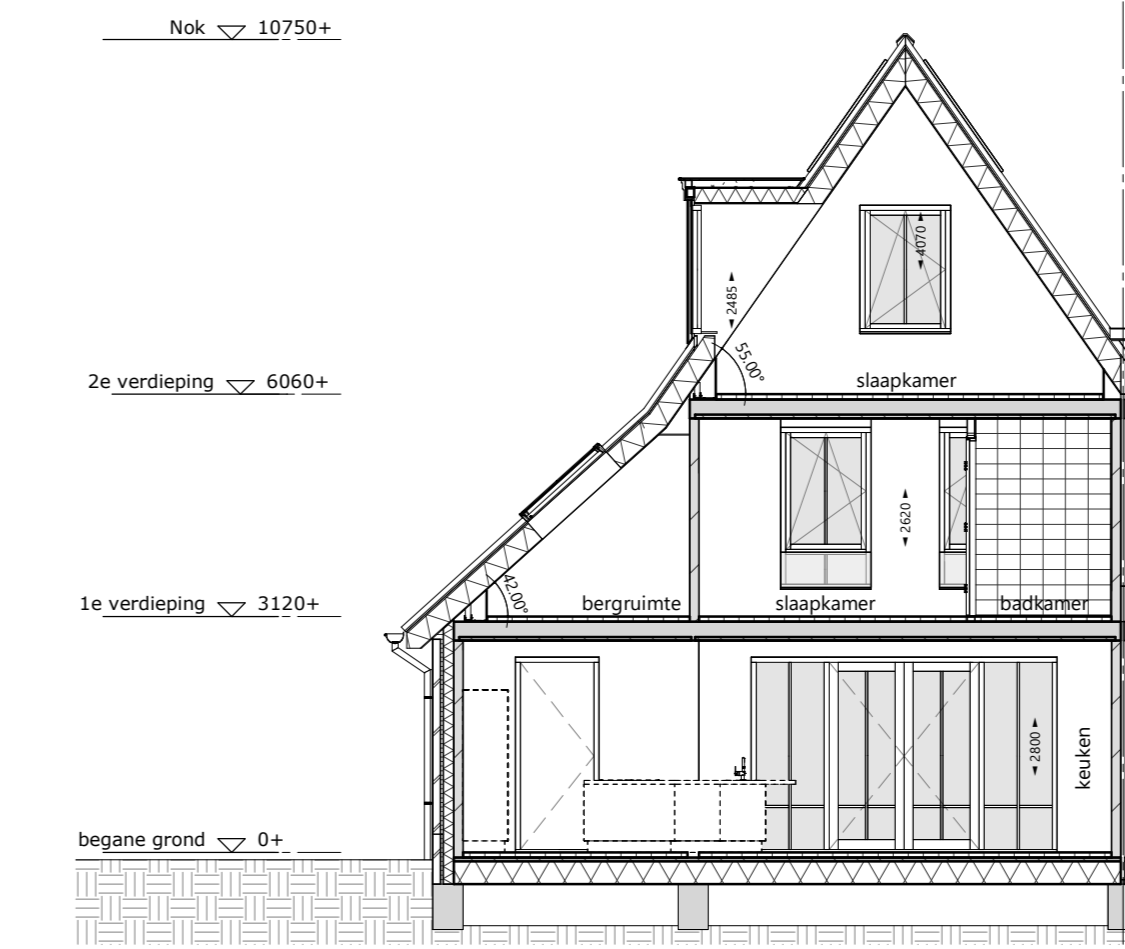
achtergevel 1 : 100  
 optie: veranda achtergevel 1,20 x 5,06 m  
 optie: veranda achtergevel 2,40 x 5,06 m  
 optie: dakkapel(ten) zijgevel



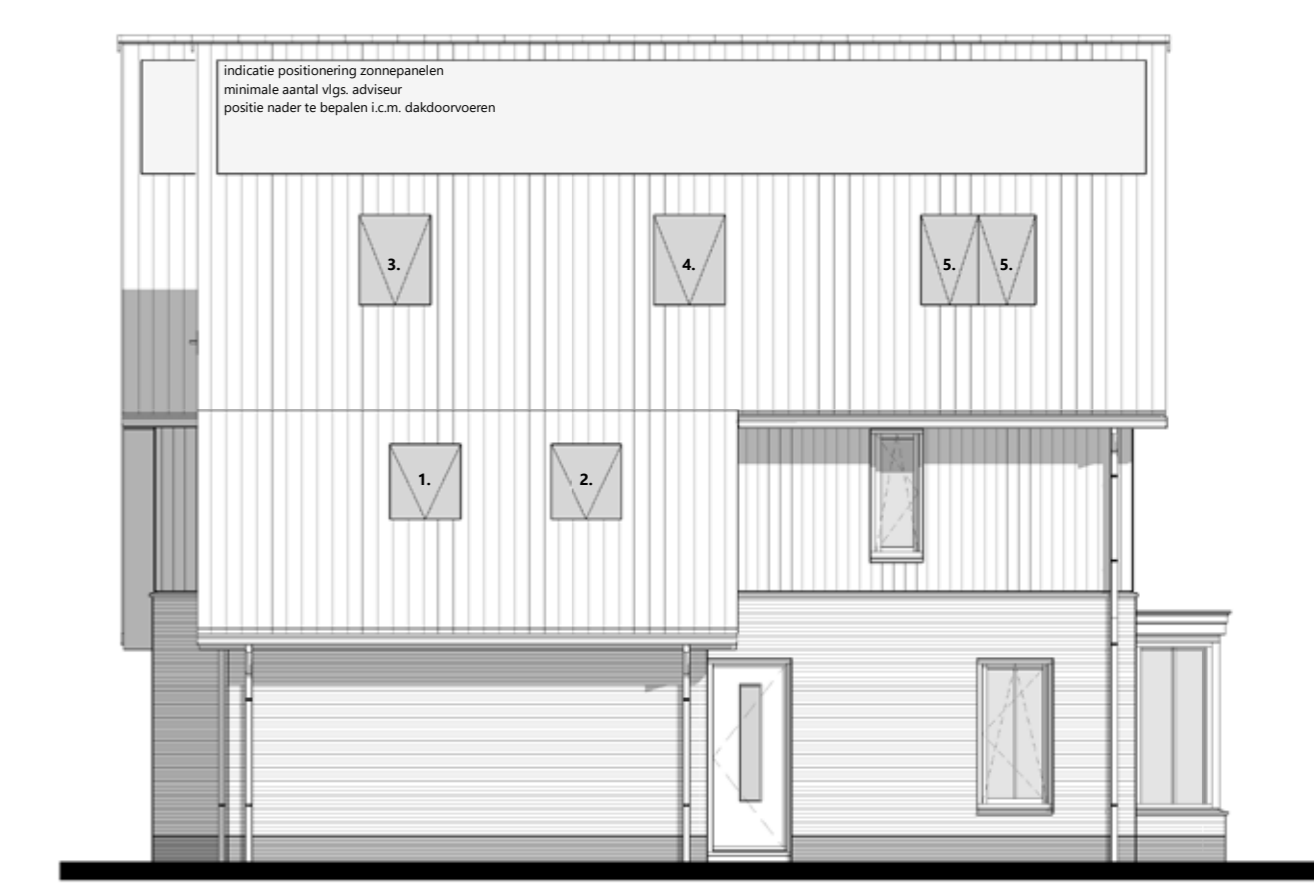
linkergevel 1 : 100  
 optie: aanbouw achtergevel 2,40 x 6,40 m  
 optie: 2x dakraam zijgevel 0,94 x 1,40 m  
 optie: dakkapel(ten) zijgevel  
 optie: zonnepanelen - aantal vlgs. aanbieder



linkergevel 1 : 100  
 optie: veranda achtergevel 1,20 x 5,06 m  
 optie: veranda achtergevel 2,40 x 5,06 m  
 optie: 2x dakraam zijgevel 0,94 x 1,40 m  
 optie: dakkapel(ten) zijgevel  
 optie: zonnepanelen - aantal vlgs. aanbieder



dwarsdoorsnede B 1 : 100  
 optie: uitbreiding keuken + compacte berging  
 optie: aanbouw achtergevel 2,40 x 6,40 m  
 optie: 2x dakraam zijgevel 0,94 x 1,40 m  
 optie: dakkapel(ten) zijgevel

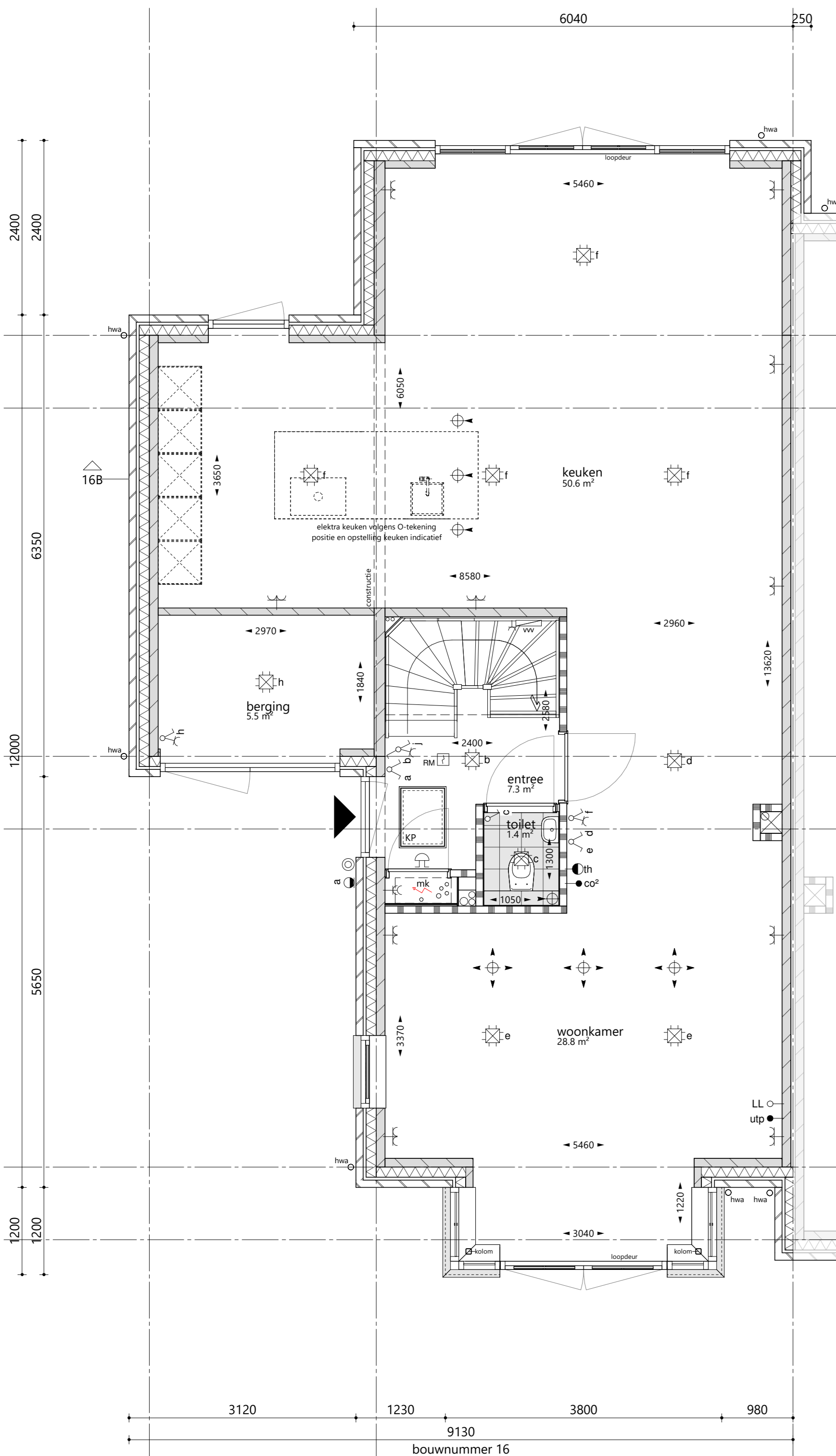


linkergevel 1 : 100

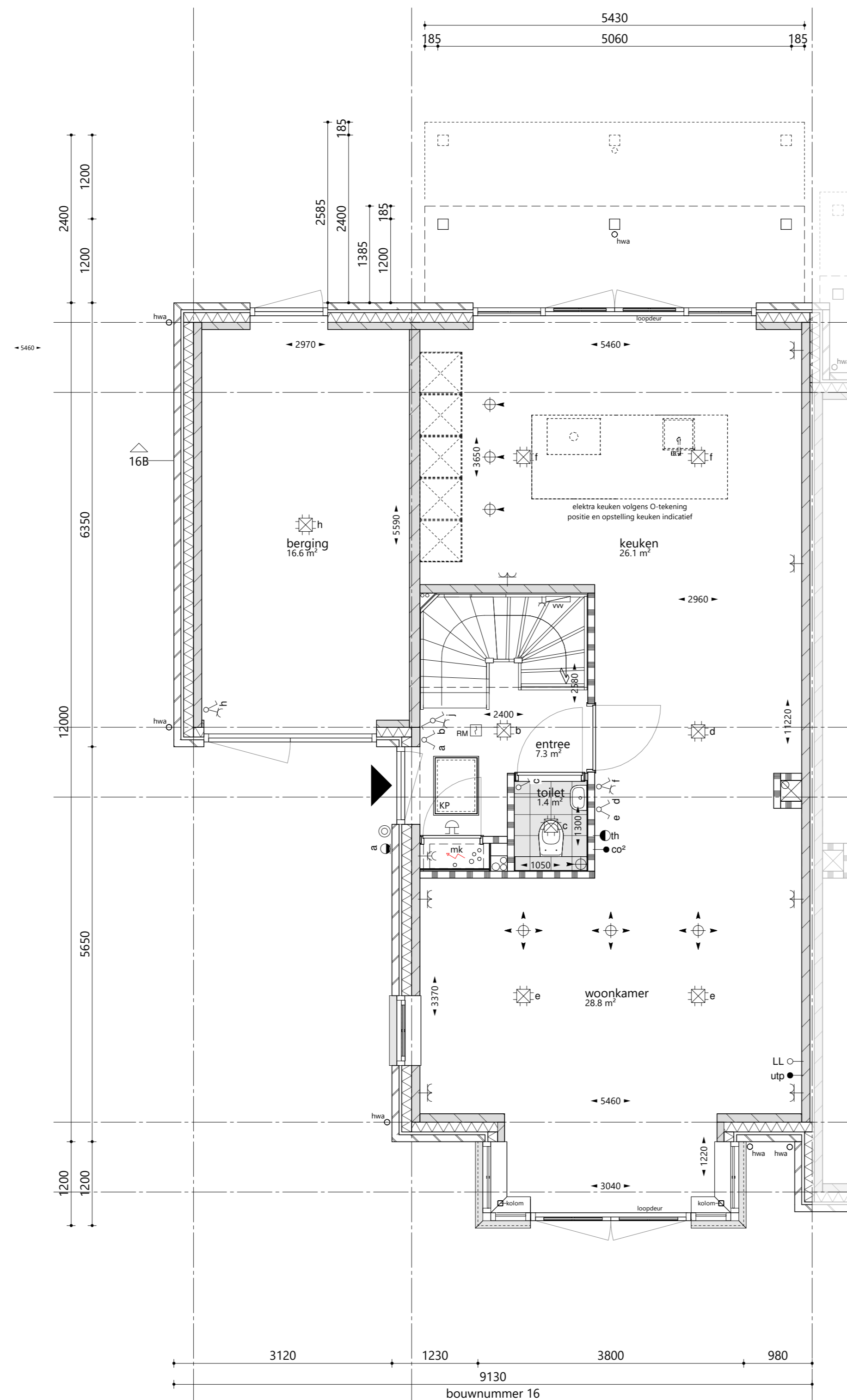
**opties dakramen bouwnummers: 03, 04, 14-17**

1. enkel dakraam bergruimte	0,94 x 1,40 m
2. enkel dakraam bergruimte	0,94 x 1,40 m
3. enkel dakraam slaapkamer	0,94 x 1,40 m
4. enkel dakraam hal	0,94 x 1,40 m
5. dubbel dakraam slaapkamer	1,51 x 1,40 m

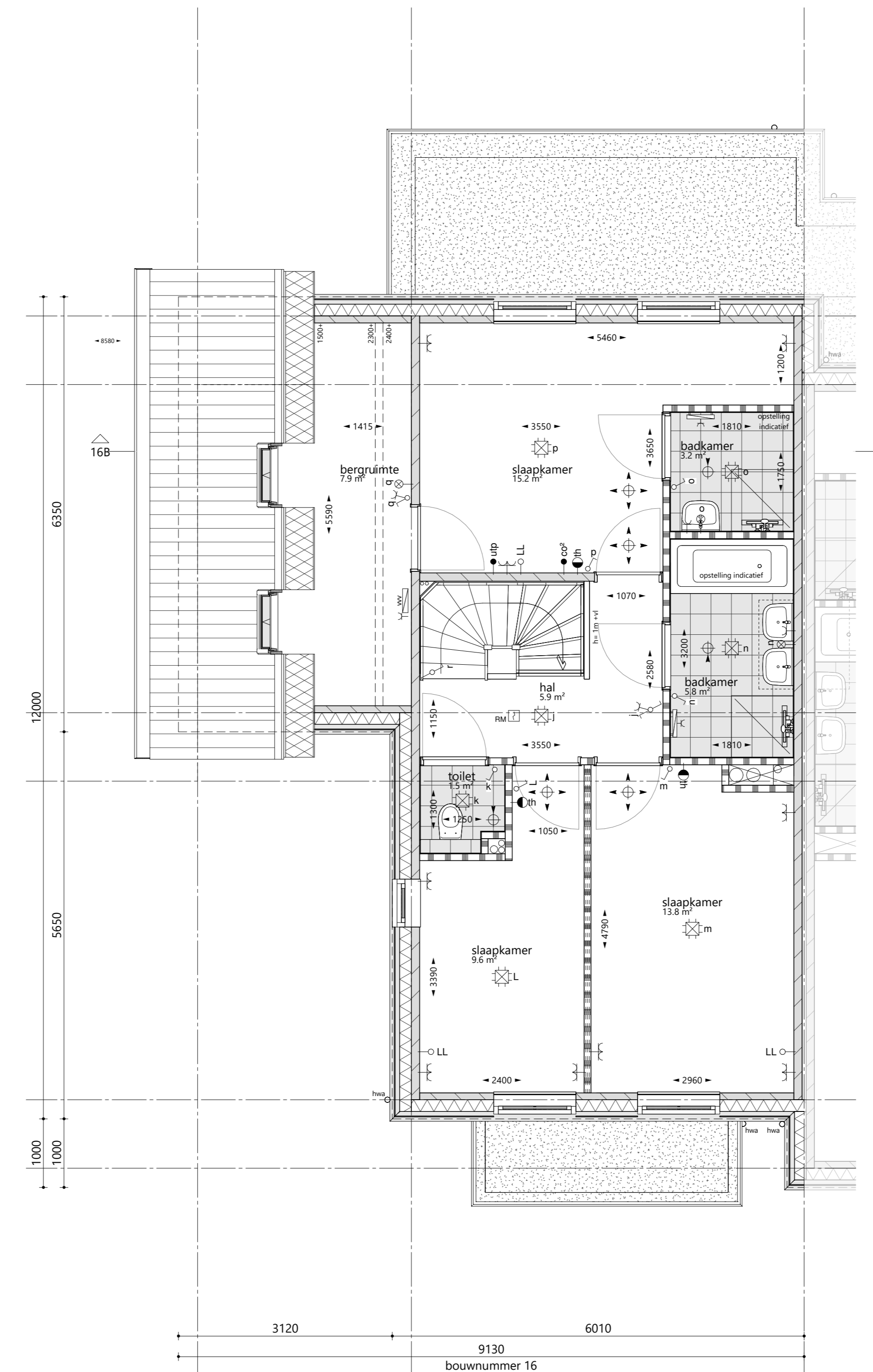
bron: dakramen.nl



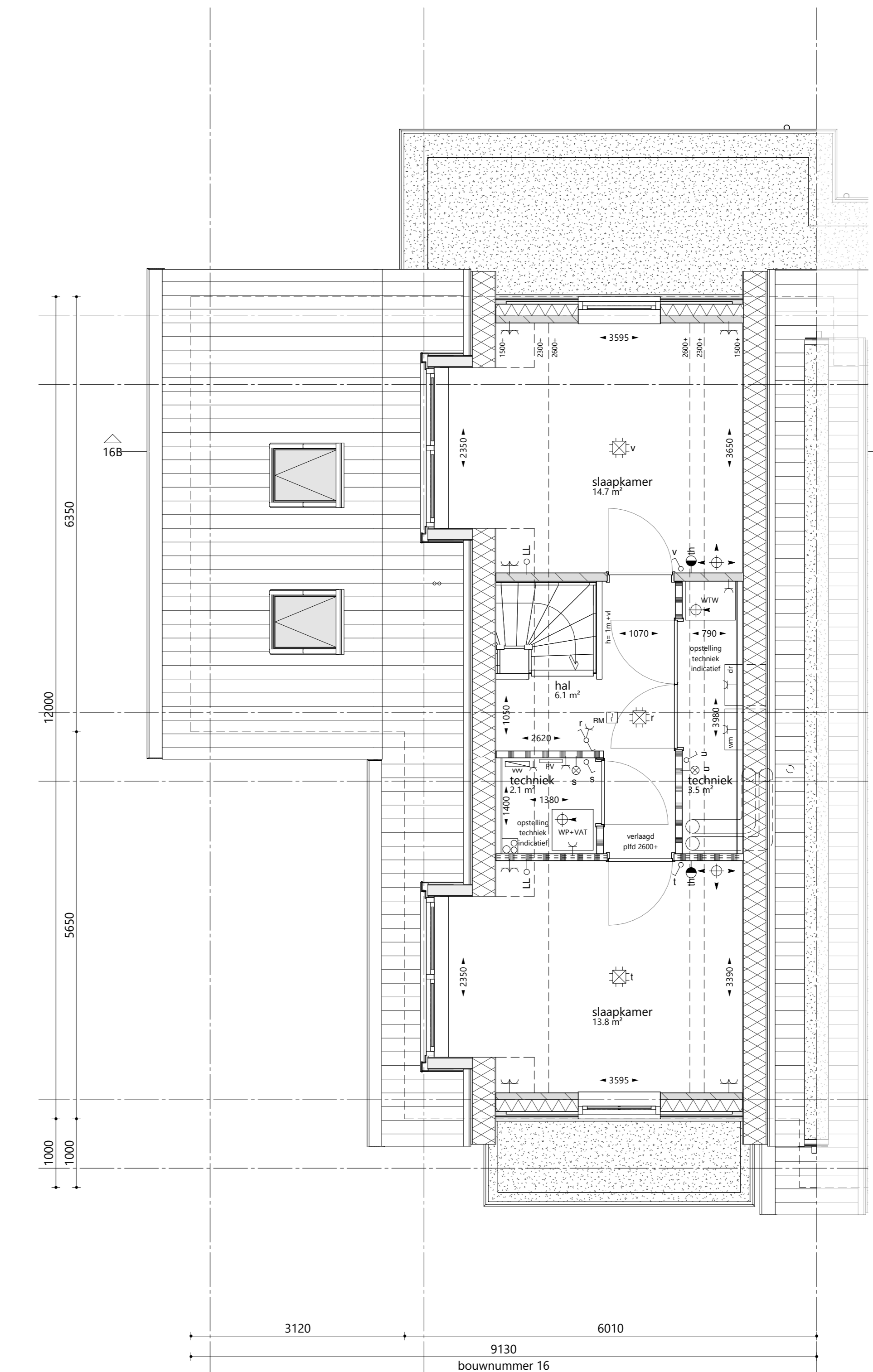
begane grond 1 : 50  
 optie: aanbouw achtergevel 2,40 x 6,40 m  
 optie: uitbreiding keuken + compacte berging  
 (optioneel uitwisseling keuken - woonkamer)



begane grond 1 : 50  
 optie: veranda achtergevel 1,20 x 5,06 m  
 optie: veranda achtergevel 2,40 x 5,06 m



1e verdieping 1 : 50  
 optie: 2x dakraam zijgevel 0,94 x 1,40 m



2e verdieping 1 : 50  
 optie: dakkapel voorzijde  
 optie: dakkapel achterzijde

**DISCLAIMER**  
 alle maatvoering zijn 'circa'-maten in millimeters (mm), daarbij is er geen rekening gehouden met eventuele wandafwerkingen of vloerafwerkingen, alle maatvoering gemeten vanaf min. 1500mm, er kunnen verschillen zijn met de werkelijkheid.  
 maten voor gebruik dienen te allen tijden ingemeten te worden.  
 maatvoering van toilettruimten zijn inclusief inbouwreservoir.  
 vermeldde ruimte oppervlakten conform NEN 2580.  
 wijzigingen ter voldoening aan (bestuurs)verordeningen en/of -voorschriften, alsmede wijzigingen in maatvoering en materiaalkozen die tijdens de uitvoering van het werk noodzakelijk blijken, worden nadrukkelijk voorbehouden.  
 alle leefbijzinnen met een thermostaat zijn voorzien van vloerverwarming.  
 alle leefbijzinnen met elektrische verwarmingselementen, ventilatieventielen, lichtpunten, wandcontactdozen, schakelaars, inspectieluiken, spuwres, PV-panelen, installaties op het dak e.d. zijn indicatief.



**BOUWNUMMER 16**  
 Verkooptekening Opties

Ontwikkeling	Architect	Realisatie	Schaal
NU	GRANNEMAN	W&V	Plattegronden 1:50 Gevels 1:100
			Datum
			Tekeningnummer 2024 / K1.16a