



achtergevel 1 : 100
 optie: aanbouw achtergevel 2,40 x 6,40 m
 optie: dakkapel(ten) zijgevel



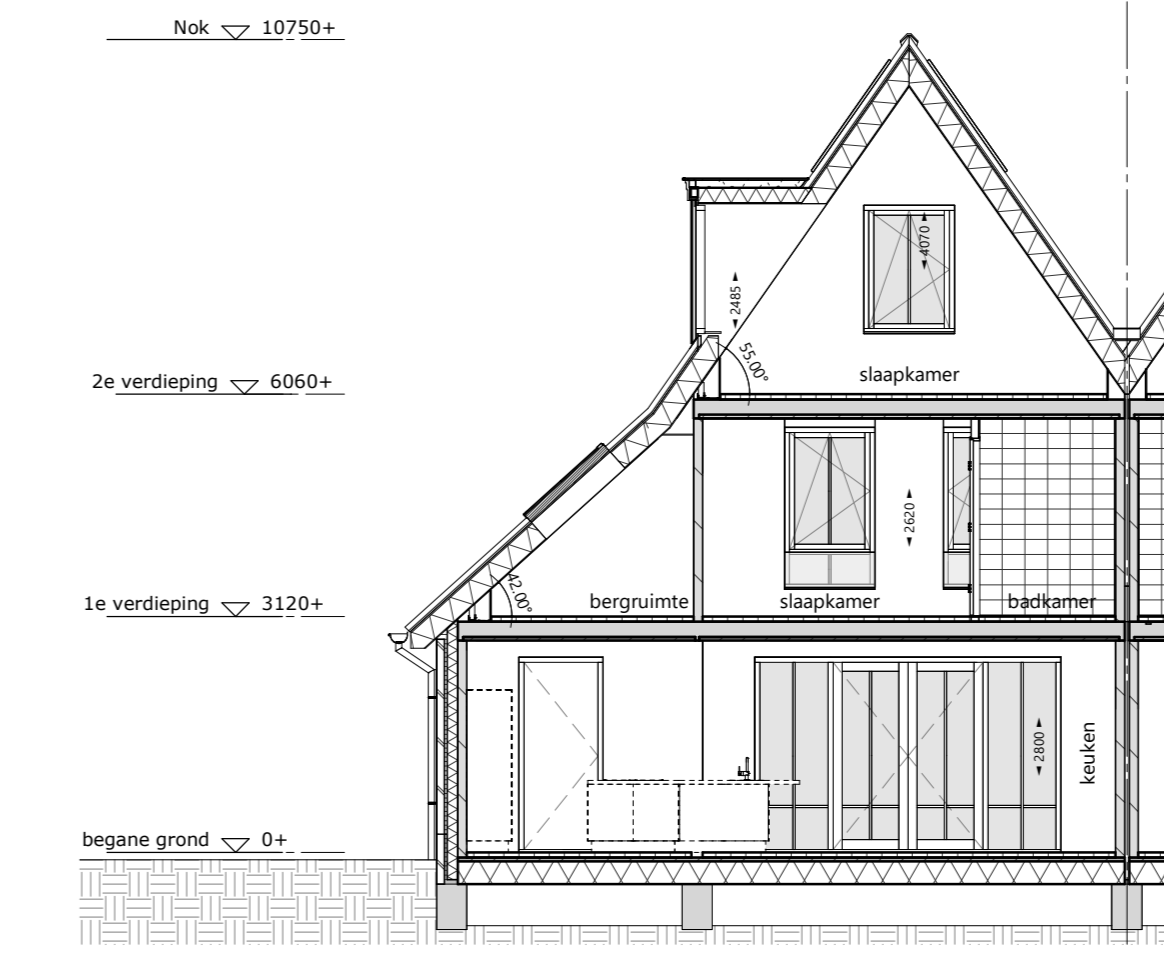
achtergevel 1 : 100
 optie: veranda achtergevel 1,20 x 5,06 m
 optie: veranda achtergevel 2,40 x 5,06 m
 optie: dakkapel(ten) zijgevel



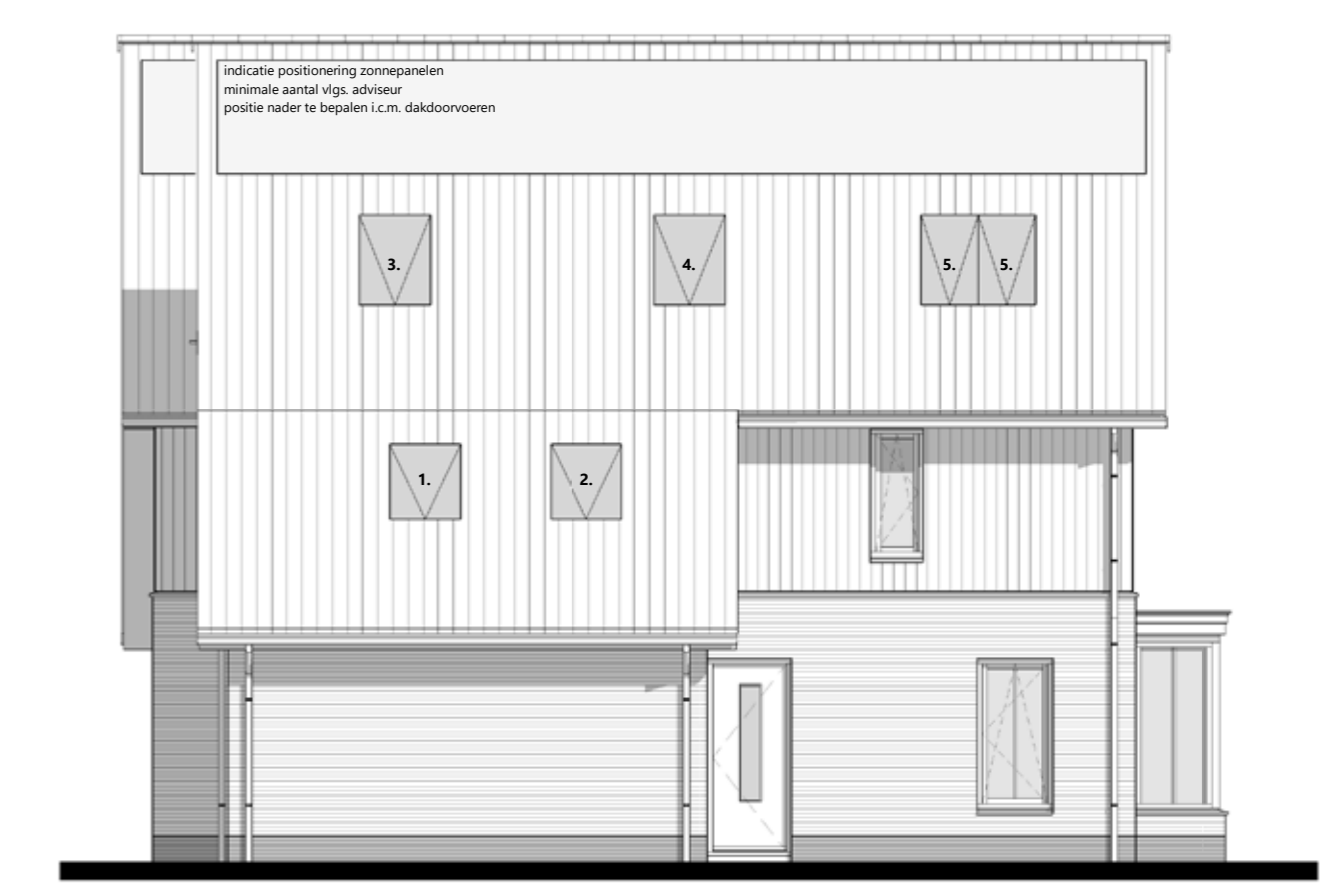
linkergevel 1 : 100
 aanbouw achtergevel 2,40 x 6,40 m
 optie: 2x dakraam zijgevel 0,94 x 1,40 m
 optie: dakkapel(ten) zijgevel
 optie: zonnepanelen - aantal vlgs. aanbieder



linkergevel 1 : 100
 optie: veranda achtergevel 1,20 x 5,06 m
 optie: veranda achtergevel 2,40 x 5,06 m
 optie: 2x dakraam zijgevel 0,94 x 1,40 m
 optie: dakkapel(ten) zijgevel
 optie: zonnepanelen - aantal vlgs. aanbieder



dwarsdoorsnede B 1 : 100
 optie: uitbreiding keuken + compacte berging
 optie: aanbouw achtergevel 2,40 x 6,40 m
 optie: 2x dakraam zijgevel 0,94 x 1,40 m
 optie: dakkapel(ten) zijgevel

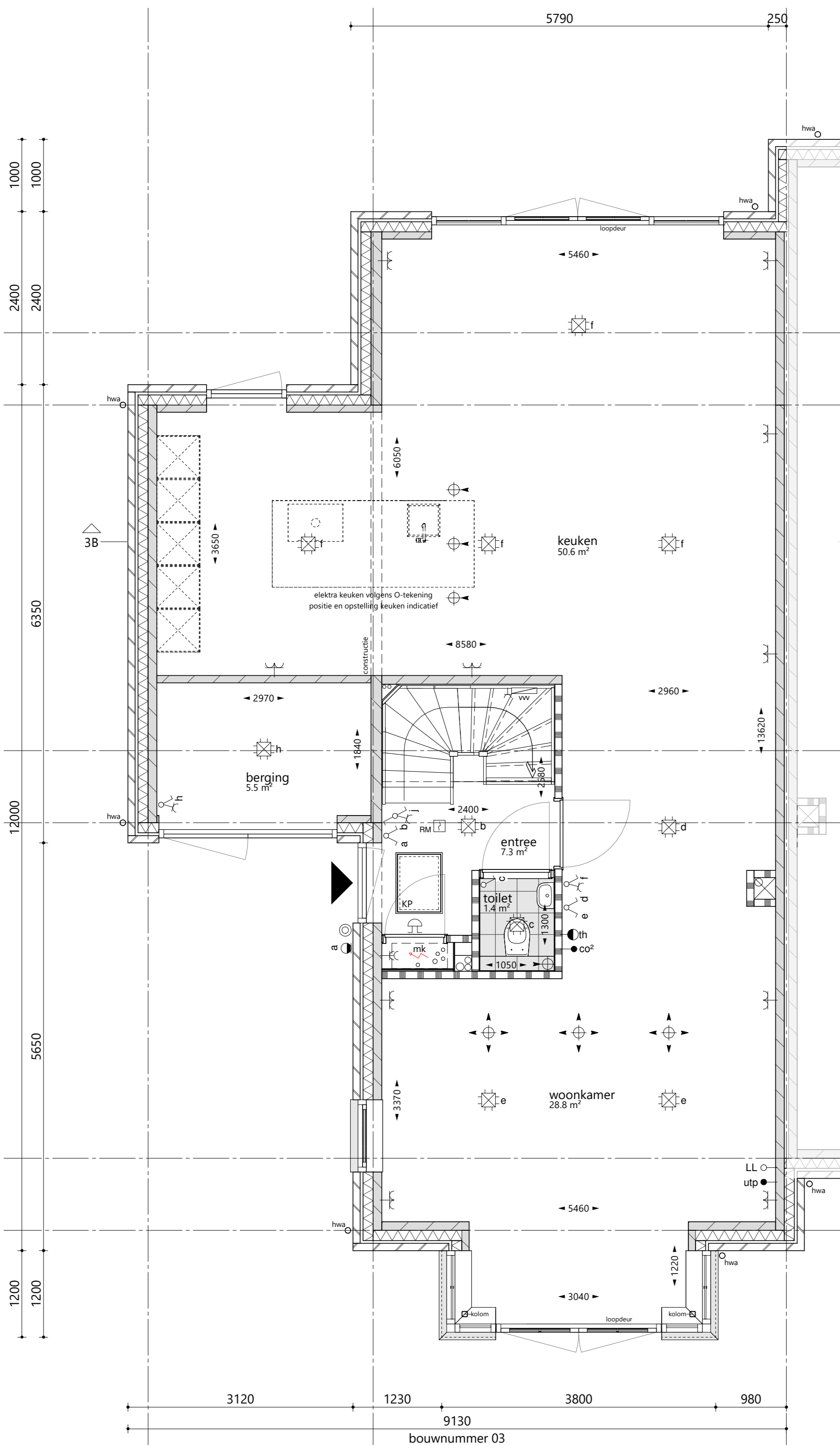


linkergevel 1 : 100

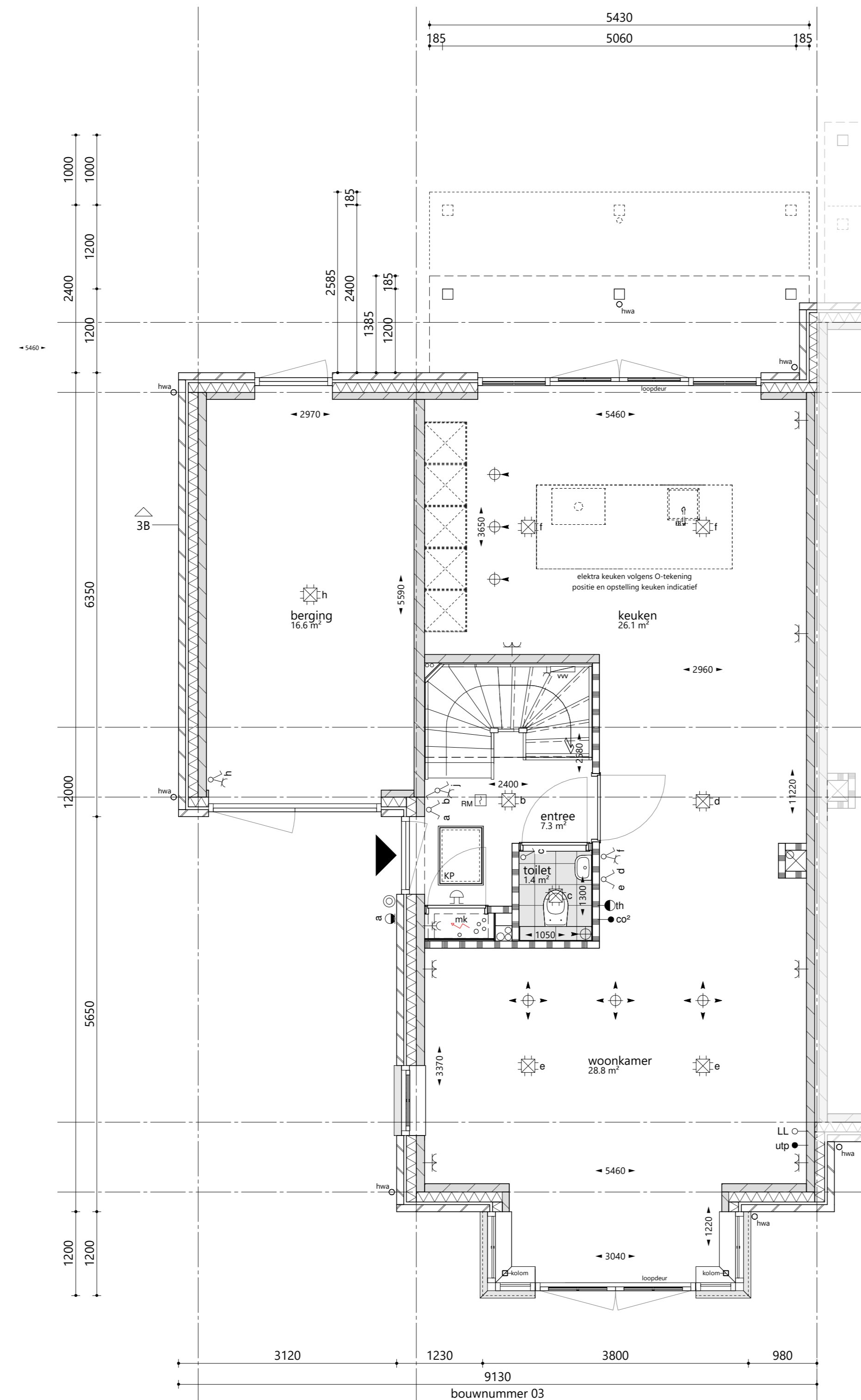
opties dakramen bouwnummers: 03, 04, 14-17

1. enkel dakraam berg ruimte	0,94 x 1,40 m
2. enkel dakraam berg ruimte	0,94 x 1,40 m
3. enkel dakraam slaapkamer	0,94 x 1,40 m
4. enkel dakraam hal	0,94 x 1,40 m
5. dubbel dakraam slaapkamer	1,51 x 1,40 m

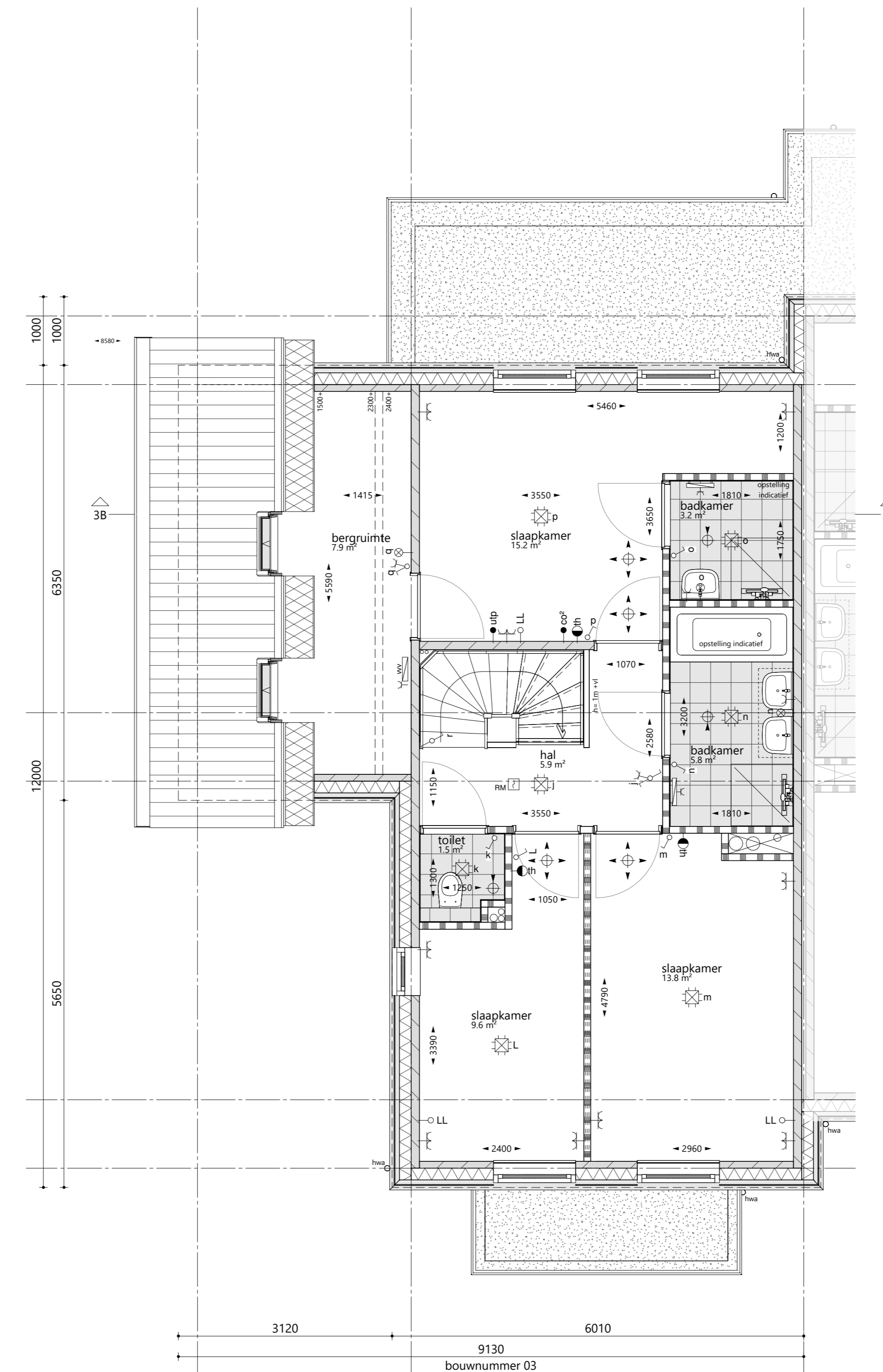
bron: dakramen.nl



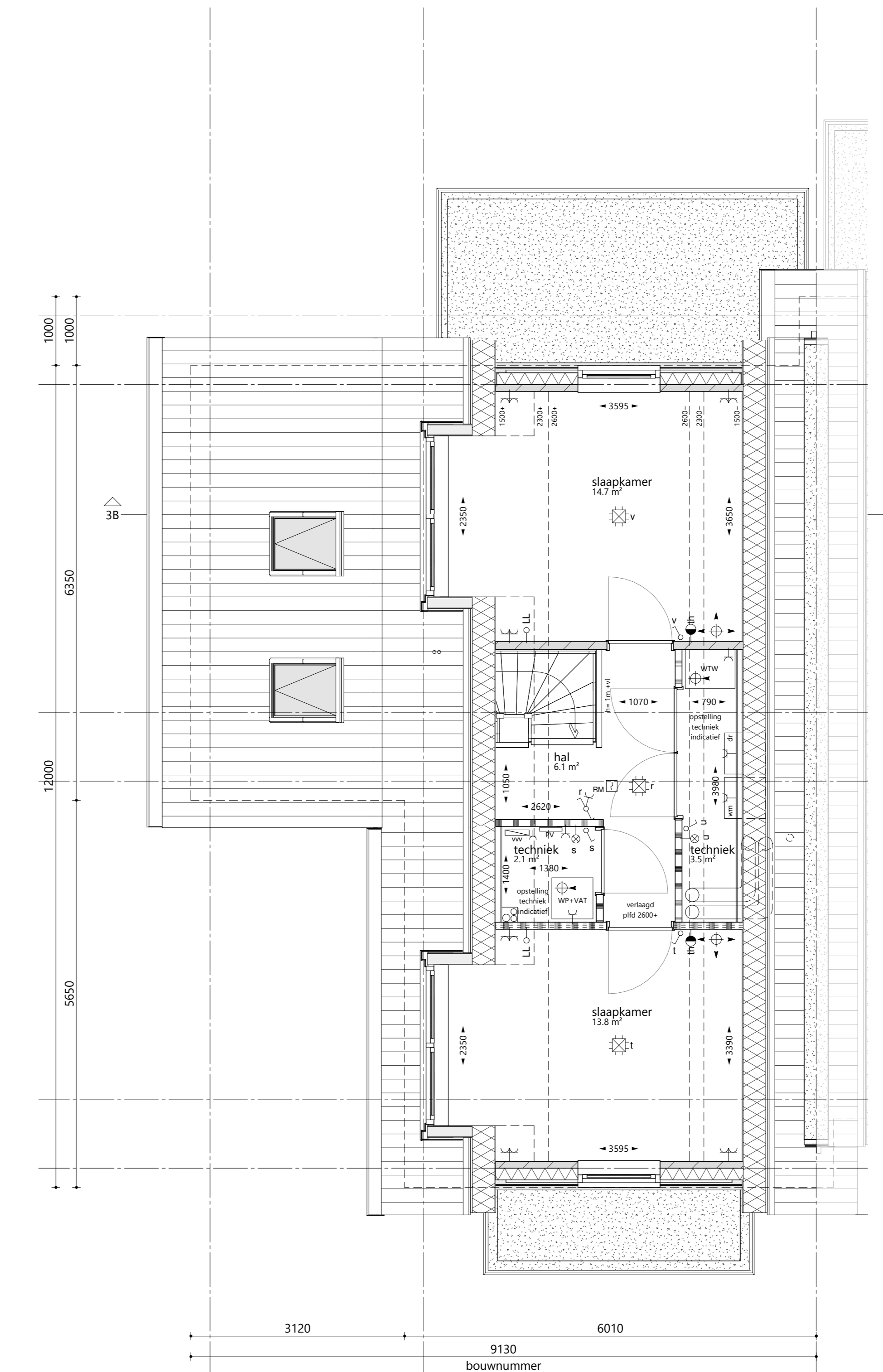
begane grond 1 : 50
 optie: aanbouw achtergevel 2,40 x 6,40 m
 optie: uitbreiding keuken + compacte berging
 (optioneel uitwisseling keuken - woonkamer)



begane grond 1 : 50
 optie: veranda achtergevel 1,20 x 5,06 m
 optie: veranda achtergevel 2,40 x 5,06 m



1e verdieping 1 : 50
 optie: 2x dakraam zijgevel 0,94 x 1,40 m



2e verdieping 1 : 50
 optie: dakkapel voorzijde
 optie: dakkapel achterzijde

DISCLAIMER
 alle maatvoering zijn 'circa'-maten in millimeters (mm), daarbij is er geen rekening gehouden met eventuele wandafwerkingen of vloerafwerkingen, alle maatvoering gemeten vanaf min. 1500mm, er kunnen verschillen zijn met de werkelijkheid.
 maten voor gebruik dienen te allen tijden ingemeten te worden.
 maatvoering van toilettruimten zijn inclusief inbouwreservoir.
 vermeldde ruimte oppervlakten conform NEN 2580.
 wijzigingen ter voldoening aan (bestuurs)verordeningen en/of -voorschriften, alsmede wijzigingen in maatvoering en materiaalkeuze die tijdens de uitvoering van het werk noodzakelijk blijken, worden nadrukkelijk voorbehouden.
 alle leefruimten met een thermostaat zijn voorzien van vloerverwarming.
 alle leefruimten met een thermostaat zijn voorzien van vloerverwarming.
 alle op de tekening aangegeven elektrische verwarmingselementen, ventilatieventielen, lichtpunten, wandcontactdozen, schakelaars, inspectieluiken, spuisw., PV-panelen, installaties op het dak e.d. zijn indicatief.



BOUWNUMMER 3

Verkooptekening Opties

Ontwikkeling	Architect	Realisatie	Schaal
NU	GRANNEMAN	Wijk+veemont	Plattegronden 1:50 Gevels 1:100
			Datum 11-04-2024 Tekeningnummer 2024 / KC_03a