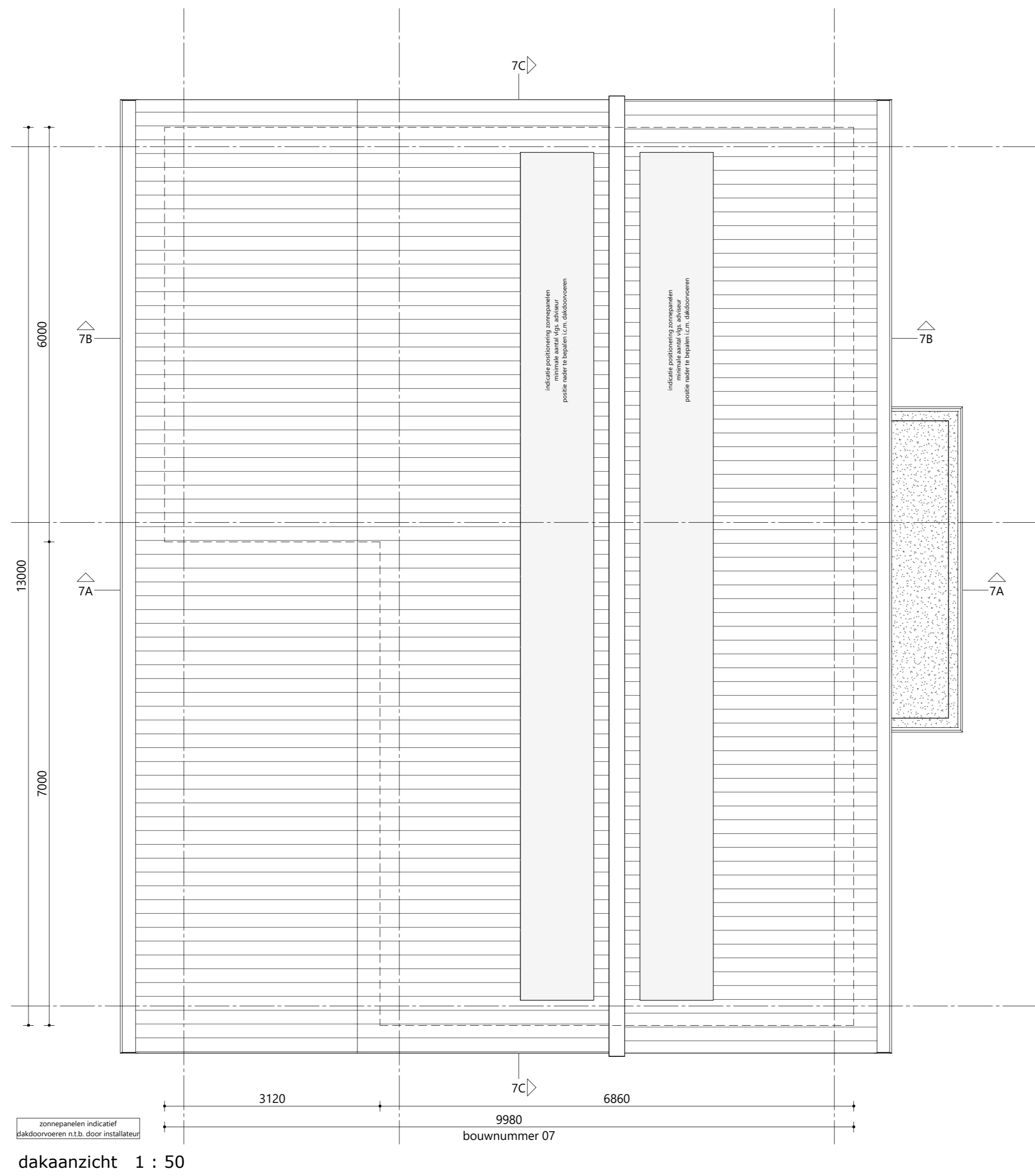
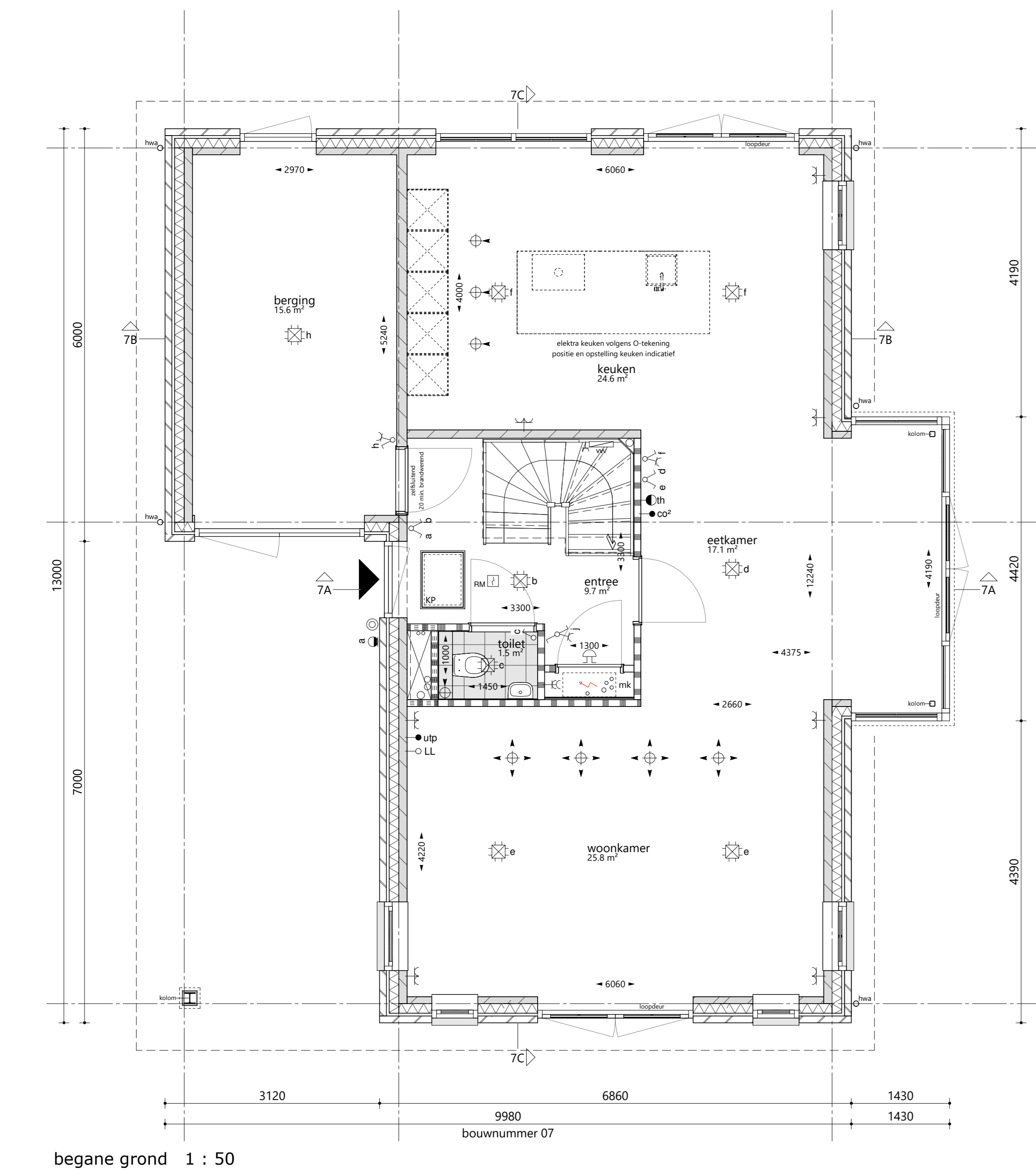


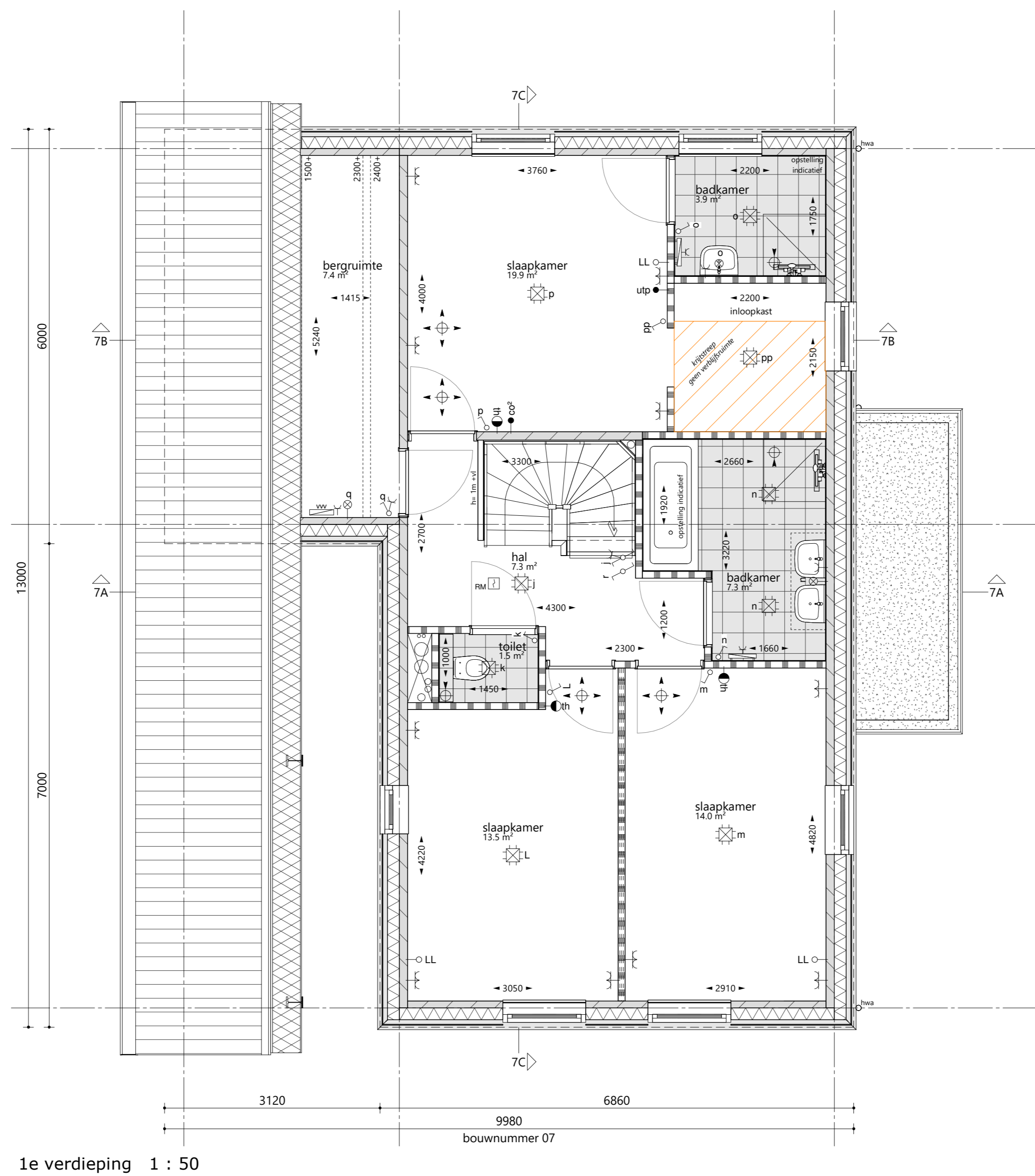
2e verdieping 1 : 50



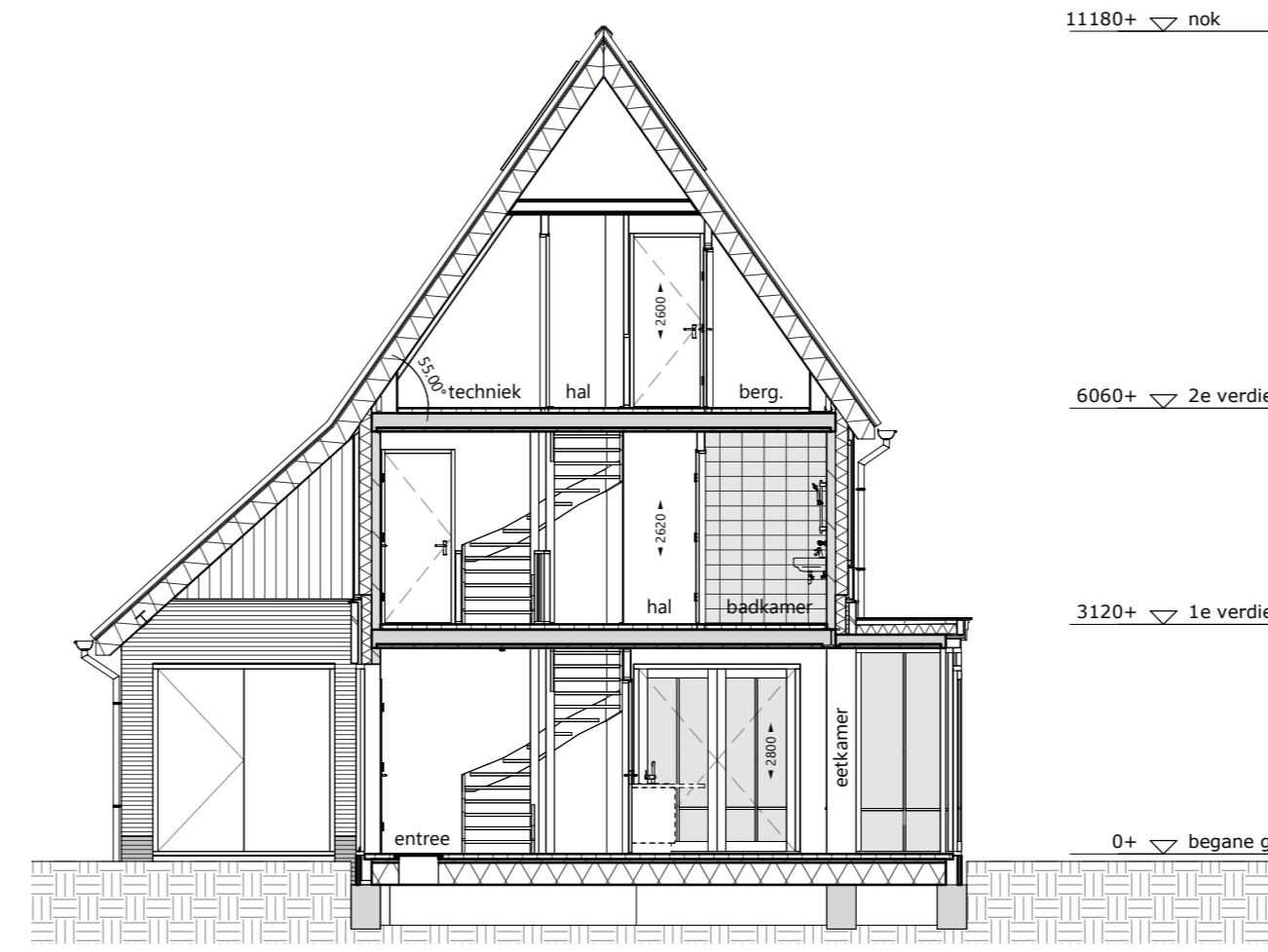
dakaanzicht 1 : 50



begane grond 1 : 50



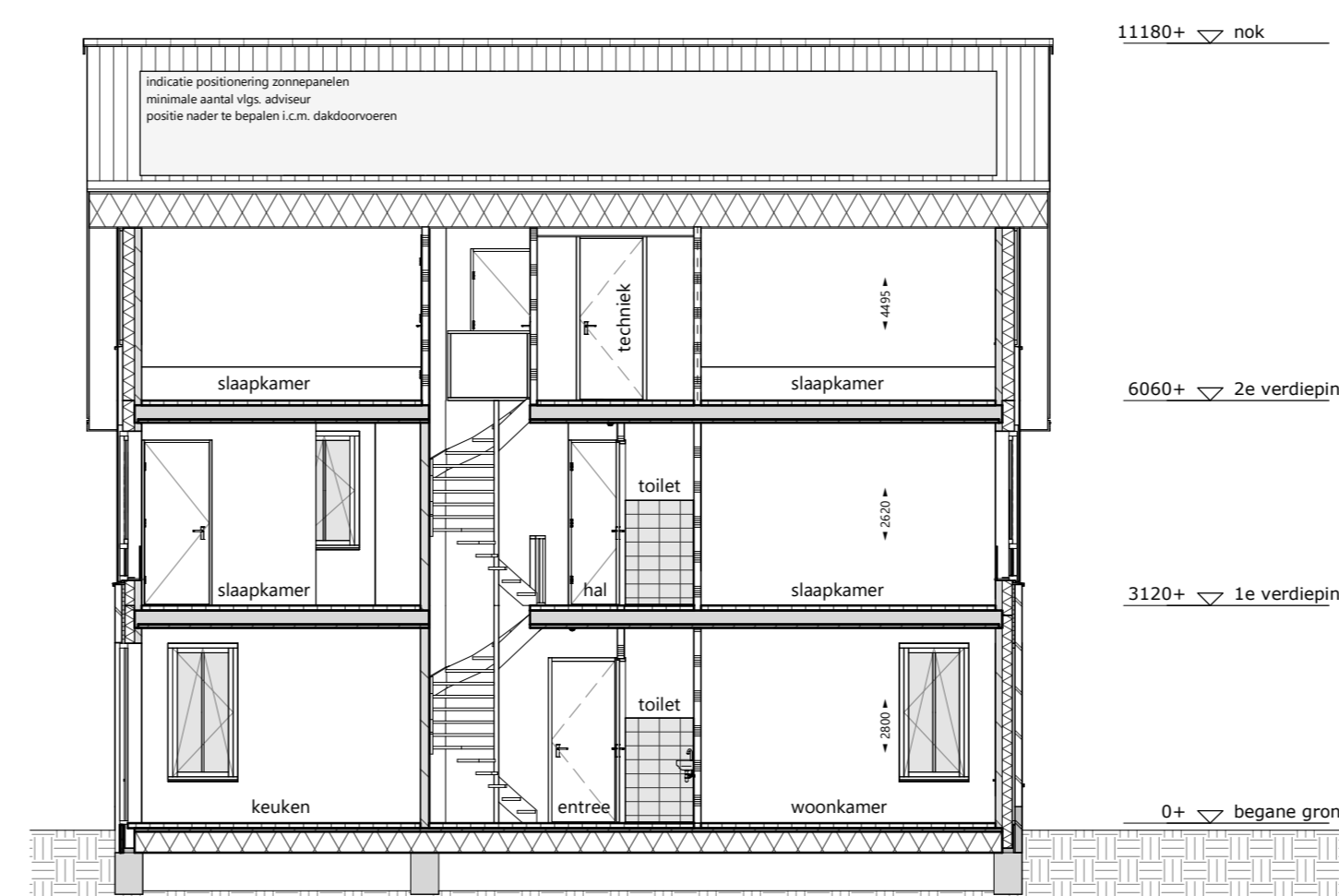
1e verdieping 1 : 50



dwarsdoorsnede A 1 : 100



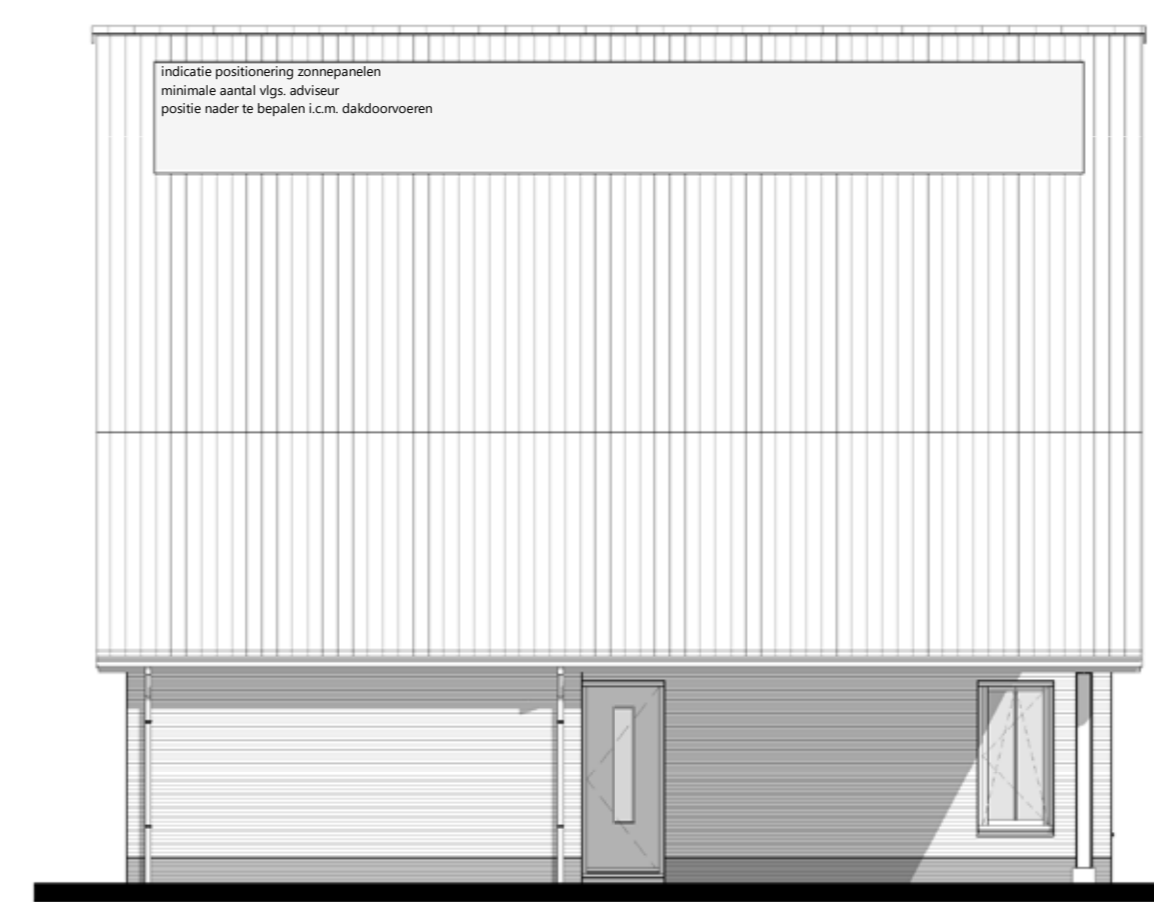
dwarsdoorsnede B 1 : 100



langsdoorsnede C 1 : 100



voorgevel 1 : 100



linkergevel 1 : 100



achtergevel 1 : 100



rechtgervel 1 : 100

renvooi

alle maatvoering zijn 'circa'-maten in millimeters (mm), daarbij is er geen rekening gehouden met eventuele wandafwerkingen of vloerafwerkingen, alle maatvoering gemeten vanaf min. 1500mm.
 - er kunnen verschillen zijn met de werkelijkheid.
 - maten voor gebruik dienen te allen tijden ingemeten te worden.
 - maatvoering van toilet ruimten zijn inclusief inbouwreservoir.
 - vermede ruimte oppervlakten conform NEN 2580.
 - wijzigingen ter voldoening aan (semi)overheidsvoorschriften en/of -voorschriften, alsmede wijzigingen in maatvoering en materiaalkozen die tijdens de uitvoering van het werk noodzakelijk blijken, worden nadrukkelijk voorbehouden.
 - alle (verbijs)ruimten met een thermostaat zijn voorzien van vloerverwarming.
 - alle op de tekening aangegeven elektrische verwarmingselementen, ventilatieventielen, lichtpunten, wandcontactdozen, schakelaars, inspectieluiken, spuwvers, PV-panelen, installaties op het dak e.d. zijn indicatief.

<ul style="list-style-type: none"> — schoon metselwerk; — isolatie; — kalkzandsteen; — lichte scheidingswand; — houtskeletwand; — buitenkozijn; — tegelwerk; — inspectieluik; — hwa hemelwaterafvoer; — sp/no spuw- / noodoverstort; — meterkast; — WP warmtepomp; — VAT voorraadvat warmtepomp; — WTW warmte terugwinning unit; — omvormer L.v. PV-panelen; — opstelplaats wasmachine; — opstelplaats droger; — vloerverwarmingverdelers + aansluitpunt; — elektrische radiator + aansluitpunt; — + + toevoer ventilatie plafond, positie indicatief; — + + toevoer ventilatie wand, positie indicatief; — + + afvoer ventilatie, positie indicatief; 	<ul style="list-style-type: none"> — enkele schakelaar; — wisselschakelaar; — serieschakelaar; — → koolstofdioxide sensor; — enkele wandcontactdoos; — dubbele wandcontactdoos; — wandcontactdoos koelkast; — wandcontactdoos vaatwasser; — wandcontactdoos afzuigkap; — wandcontactdoos (comb)oven; — peritex 2-fase aansluiting; — plafonlichtpunt/ centraaldoos; — rookmelder; — bel/ schel; — bedrukker; — thermostaat bediening; — wandlichtpunt/ buitenverlichting zonder armatuur; — aansluitpunt bedraad; — LL loze leiding/ niet bedraad; — buitenverlichting/ wandlamp aansl. incl. armatuur;
--	---



situatie



BOUWNUMMER 7